



Catalogue des expositions de la Maison de l'Europe en Limousin Europe Direct

La Maison de l'Europe Centre Europe direct Limousin, dispose de plusieurs expositions qui peuvent être mises à votre disposition. Ces expositions ont pour but d'animer et d'informer sur l'Union européenne, ses valeurs et objectifs premiers et les cultures des différents pays. Elles sont adaptées à un public de tout âge.



MAISON DE L'EUROPE - Europe Direct Limousin
05 55 32 47 63 - contact.mde@europe-limousin.eu
www.europe-limousin.eu





Conditions d'emprunt

Verser une caution ou signer une lettre d'engagement.

Retirer et rapporter l'exposition empruntée dans nos locaux au
51, avenue Georges Dumas, 87000 Limoges.

Horaires :

Lundi 14h-18h

Mardi au jeudi 9h-12h ; 14h-18h

Vendredi 9h-12h

Pour réserver et emprunter une exposition,
vous pouvez contacter la

Maison de l'Europe par mail ou par téléphone :

✉ contact.mde@europe-limousin.eu

☎ 05 55 32 47 63

🌐 <https://europe-limousin.eu/>



MAISON DE L'EUROPE - Europe Direct Limousin
05 55 32 47 63 - contact.mde@europe-limousin.eu
www.europe-limousin.eu





Construction de l'Europe

- L'Europe : une histoire d'avenir [Expo 06]
- Parlons d'Europe : pour une citoyenneté européenne active [Expo 13]
- Origines et symboles de l'UE [Expo 22]
- 60 ans du Traité de Rome [Expo 25]
- 60 ans du Traité de Rome [Expo 26]
- Constitution pour l'Europe [Expo 27]
- Jean Monnet [Expo 29]



MAISON DE L'EUROPE - Europe Direct Limousin
05 55 32 47 63 - contact.mde@europe-limousin.eu
www.europe-limousin.eu





Les politiques de l'Europe

- Origines, valeurs et politiques actuelles de l'UE [Expo 01]
- L'Europe et l'eau [Expo 08]
- Citoyenneté européenne [Expo 10]
- Génération awake [Expo 20]
- 2015, année européenne pour le développement [Expo 21]
- L'Agriculture [Expo 31]
- Ensemble pour le climat [Expo 32]
- Parlez-vous PAC ? [Expo 36]
- Unis pour la protection de l'eau ! [Expo 38]
- L'Europe dans mon quotidien [expo 43]
- L'Union européen & l'environnement [Expo 45]
- Le Parlement européen, au service des citoyens [Expo 46]
- La justice, l'Europe et vous [Expo 47]
- La citoyenneté européenne [Expo 49]
- L'Union européenne en un clin d'œil [Expo 50]
- Produits alimentaires et boissons de qualité dans l'Union européenne [1 panneau]
- Qu'est-ce que le socle européen des droits sociaux ? [Expo 51]
- Le Pacte Vert pour l'Europe [Expo 52]
- L'Europe pour les jeunes [Expo 54]
- Le Parlement européen – l'essentiel > Comment ça marche ? [Expo 56]





Les pays et les cultures

- A la découverte de l'Europe [Expo 02]
- Couleurs d'Italie - Aida come sei bella [Expo 03]
- L'essentiel des 28 pays membres de l'union européenne en image [Expo 05]
- Jeunes d'Europe [Expo 14]
- Les langues t'emmènent plus loin [Expo 15]
- Les enfants regardent l'union européenne [Expo 17]
- L'espagnol dans le monde [Expo 23]
- L'Allemagne, Cœur d'Europe [Expo 24]
- Les femmes dans les villages de Voïvodine [Expo 30]
- Le multilinguisme, une chance pour l'Europe [Expo 33]
- Holà España [Expo 34]
- Union[s] Européennes [Expo 35]
- Road Trip Atlantique [Expo 39]
- Road Trip Méditerranée [Expo 40]
- Noël en Europe [Expo 42]
- Petits Européens [Expo 44]
- Unie dans la diversité [Expo 48]
- L'Europe en jeux [Expo 53]
- L'Union européenne & l'olympisme [Expo 55]
- UNIQUE ! "Des étoiles plein les yeux" [Expo 57]





Construction de l'Europe



MAISON DE L'EUROPE - Europe Direct Limousin
05 55 32 47 63 - contact.mde@europe-limousin.eu
www.europe-limousin.eu





L'Europe : une histoire d'avenir (expo 6)

Descriptif : Présentation de la construction européenne, de 1950 jusqu'au Traité de Lisbonne.

13 panneaux : en capsulage perlé

anti-rayures avec 4 œillets

Format : 80 x 110 cm

- Depuis l'Antiquité, on parle d'Europe
- 1950 : Le point de départ – La déclaration de Robert Schuman
- 1951 : Les premiers pas – Le Traité de Paris
- 1957 : la communauté européenne s'organise – Les Traités de Rome
- 1986 : Relancer la communauté européenne – L'Acte unique
- 1992 : Dans un monde qui bouge – Le Traité de Maastricht
- 1997 : Elle se prépare à retrouver sa dimension continentale – Le Traité d'Amsterdam
- 2001 : Un essai d'organisation qui ne convainc pas – Le Traité de Nice
- Et aujourd'hui, que penser de cette trajectoire ? – La paix est devenue réalité
- Et aujourd'hui, que penser de cette trajectoire ? – L'Union européenne s'ouvre vers de nombreuses régions du monde
- Nous sommes au cœur d'un monde qui bouge – Quelques grandes questions posées aux habitants de la Terre
- Et maintenant, il nous reste à écrire une nouvelle page de notre histoire commune
- Le Traité de Lisbonne



MAISON DE L'EUROPE - Europe Direct Limousin
05 55 32 47 63 - contact.mde@europe-limousin.eu
www.europe-limousin.eu





Parlons d'Europe : pour une citoyenneté européenne active (expo 13)

Descriptif : L'exposition a pour principaux objectifs d'informer sur les origines et les valeurs de l'Union européenne et le processus de construction européenne. Elle présente les différentes institutions européennes et sensibiliser à la notion de citoyenneté européenne et faire émerger une citoyenneté européenne active.

10 panneaux : avec œillets

Format : 50 x 98,5 cm

- Une construction européenne
- continue
- Des visionnaires partageant des valeurs communes
- Les grandes étapes de la construction européenne
- Les principales institutions européennes
- Le Parlement européen une institution européenne élue au suffrage universel
- Les Élections européennes
- De 6 à 27: l'Europe s'élargit
- La citoyenneté européenne
- L'Europe au quotidien



MAISON DE L'EUROPE - Europe Direct Limousin
05 55 32 47 63 - contact.mde@europe-limousin.eu
www.europe-limousin.eu





Origines et symboles de l'Union européenne (expo 22)

Descriptif : L'exposition "Origines et symboles de l'Union européenne" est composée quatre panneaux. Elle traite des symboles de l'Union européenne et les origines de la déclaration de Schuman à nos jours.

4 panneaux : avec œillets
Format : 50 x 98,5 cm

- Le Conseil de l'Europe
- Le Déclaration Schuman
- La Journée de l'Europe
- Les symboles de l'Europe



MAISON DE L'EUROPE - Europe Direct Limousin
05 55 32 47 63 - contact.mde@europe-limousin.eu
www.europe-limousin.eu





60 ans du Traité de Rome (expo 25)

Descriptif : L'exposition "60 ans du Traité de Rome" est adaptée pour les 12-18 ans. Le traité de Rome a fêté ses 60 ans en 2017, voici la présentation d'un élément décisif dans la construction de l'Union européenne.

6 panneaux : en X-Banners avec supports
Format : 80 x 200 cm

- En 1950 une belle histoire commence
- Origine
- Vision, garder un cap clair et concret
- 1957, les Traités de Rome
- Consolider le Traité
- L'Avenir

En 1950
UNE BELLE HISTOIRE
commence

Un esprit politique ambitieux est porté par quelques gouvernements pionniers pour mettre fin à la guerre. Le 9 mai 1950, le français Robert Schuman annonce les esprits d'un chemin pour créer tout d'abord une première activité économique commune afin de :

Vivre en paix sur le continent européen

Avec la mise en commun de nos productions de charbon et d'acier, deux matières qui nourrissent la guerre, et qui désormais serviront au service de la reconstruction de notre continent. Le 18 avril 1951, le Traité de Paris fonde la Communauté européenne du charbon et de l'acier (CECA).

Depuis plus de 60 ans, ce projet s'affirme afin de construire une paix durable et partagée.

www.maison-europe-rennes.org

10 Place du Parlement de Bretagne 35000 Rennes

ORIGINE

L'idée d'une Communauté européenne de Défense n'importe pas le développement de ce projet.

La volonté d'aller plus loin
dans une construction d'ensemble élargie

Alors les six chefs d'Etat de Gouvernement réunis à Messines, du 17 au 18 juin 1955, assignent une mission :

“ Il faut poursuivre l'établissement d'une Europe unie par le développement d'institutions communes, la fusion progressive des économies nationales, la création d'un marché commun et l'élaboration progressive de leurs politiques sociales ”

Il s'agit de poursuivre l'établissement d'une Europe unie par le développement d'institutions communes, la fusion progressive des économies nationales, la création d'un marché commun et l'élaboration progressive de leurs politiques sociales.

C'est le cadre d'un marché élargi fondé sur les six membres de la CECA.

C'est le cadre d'un marché élargi fondé sur les six membres de la CECA.

www.maison-europe-rennes.org

10 Place du Parlement de Bretagne 35000 Rennes

VISION

Les responsables des Etats membres de cette communauté ont voulu affirmer avant toute chose leur vision de l'avenir et poser l'ambition d'être :

Garder un cap clair et concret
ouvert sur le monde, qui s'est ainsi défini :

“ • DETERMINER à établir les fondements d'une union sans cesse plus étroite entre les peuples européens
• Intégrer à cette union une action commune la politique économique et sociale de sorte qu'elles soient étroitement liées et qu'elles favorisent
• ASSURER pour leur communauté une coopération progressive et constante dans les affaires internationales, en vue de leur contribution de vie et d'harmonie à leur peuple.
• RECONNAISSANT que l'association des Etats membres de cette communauté, conformément à son principe de la Charte des Six Nations unies,
• ENTENDANT continuer à encourager les autres pays d'Europe à adhérer à son développement de sorte qu'elle soit véritablement une communauté ouverte à tous les peuples de l'Europe occidentale,
• RECONNAISSANT que l'association des Etats membres de cette communauté, conformément à son principe de la Charte des Six Nations unies, et soutenant les autres peuples de l'Europe occidentale à adhérer à son effort ”

VOULONTÉ de renforcer l'unité de leur communauté afin de favoriser le développement économique et social de leur peuple, conformément à son principe de la Charte des Six Nations unies.

DESIREUX de contribuer grâce à une politique commune à la prospérité progressive des nations qui ont signé l'accord de Messines.

ENTENDANT continuer à encourager les autres pays d'Europe à adhérer à son développement de sorte qu'elle soit véritablement une communauté ouverte à tous les peuples de l'Europe occidentale,

RECONNAISSANT que l'association des Etats membres de cette communauté, conformément à son principe de la Charte des Six Nations unies, et soutenant les autres peuples de l'Europe occidentale à adhérer à son effort ”

www.maison-europe-rennes.org

10 Place du Parlement de Bretagne 35000 Rennes



MAISON DE L'EUROPE - Europe Direct Limousin
05 55 32 47 63 - contact.mde@europe-limousin.eu
www.europe-limousin.eu





60 ans du Traité de Rome (expo 26)

Descriptif : L'exposition "60 ans du Traité de Rome" est adaptée pour les 12-18 ans. Le traité de Rome a fêté ses 60 ans en 2017, voici la présentation d'un élément décisif dans la construction de l'Union européenne.

14 panneaux : en X-Banners avec supports
Format : 80 x 200 cm

- "Vers une Europe plus Unie" – L'héritage des traités de Rome
- 1941-1957 – Vers la CEE
- 1958-1992 – De Rome à Maastricht
- 1993-2017 – L'UE après Maastricht
- L'Europe économique
- Vers une monnaie unique
- La construction du marché intérieur
- La dimension sociale et la citoyenneté européenne
- Vers une politique sociale européenne
- Identité européenne et politique de l'éducation
- L'Europe dans le monde
- Élargissement de la CE/UE
- Identité internationale
- L'Europe: les défis futurs





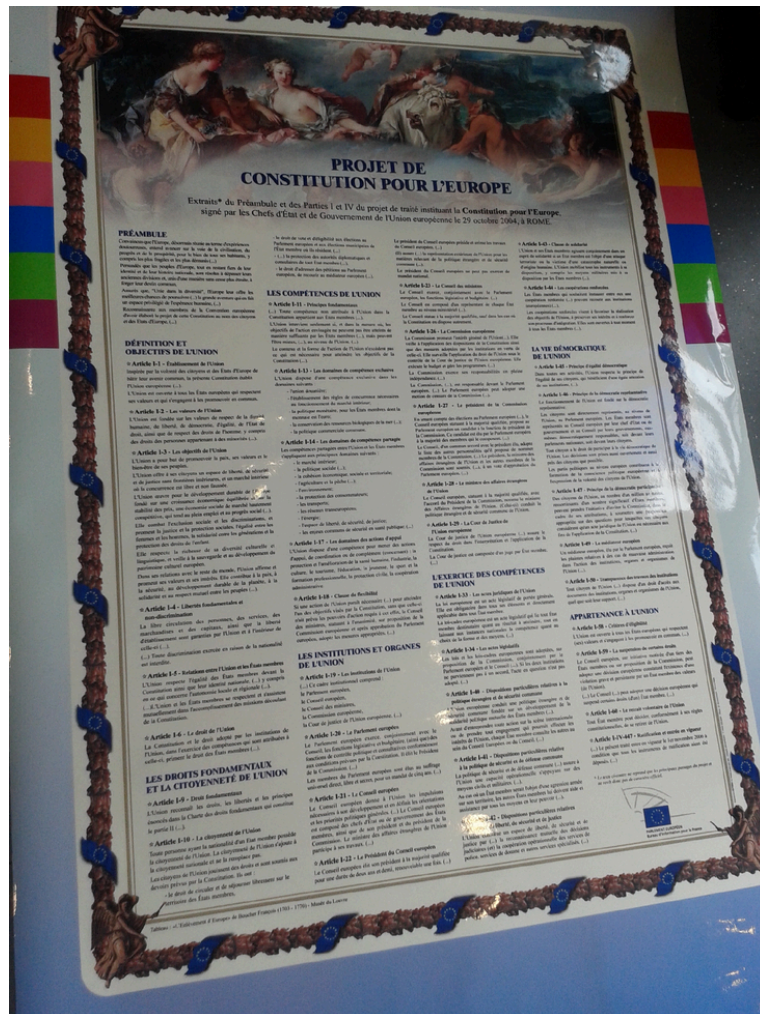
Constitution pour l'Europe (expo 27)

Descriptif : L'exposition présente le traité établissant une Constitution pour l'Europe, signé le 29 octobre 2004 par les représentants des Vingt-cinq lors du Conseil européen de Rome.

1 grand panneau

Format : 100 x 200 cm

- **Projet de constitution pour l'Europe**



MAISON DE L'EUROPE - Europe Direct Limousin
 05 55 32 47 63 - contact.mde@europe-limousin.eu
 www.europe-limousin.eu





Jean Monnet

(expo 29)

Attention ! Cette exposition a été réalisée lorsque l'Union européenne ne comptait que 12 Etats membres ! Toutefois, les panneaux relatant la construction européenne à travers ses valeurs fondamentales restent d'actualité.

Descriptif : Jean MONNET, considéré comme l'un des pères fondateurs de la Communauté européenne, a contribué de manière décisive à transformer l'Europe en un espace de liberté et de prospérité pour 494 millions de citoyens. Cette exposition évoque la vie de l'artiste, au travers de textes et de photographies.

15 panneaux :

Format : 67 x 98 cm

- 1888-1914 : Les années de formation
- 2p. 1914-1938 : Vaincre la guerre - Bâtir la paix
- 1939-1945 : Le combat des démocraties
- 1945-1950 : Reconstruire : Le Plan
- Monnet
- 2p. 1950 -1952 : Réconcilier, unir : Le Plan Schuman
- 2p. 1952-1955 : Bâtir l'Europe : La CECA
- 2p. 1955-1975 : Le Comité d'Action pour les Etats-Unis d'Europe
- Faire parler les hommes ensemble
- 1975-1979 : Les leçons de l'expérience
- 2p. 12 pays, des institutions communes



MAISON DE L'EUROPE - Europe Direct Limousin
05 55 32 47 63 - contact.mde@europe-limousin.eu
www.europe-limousin.eu





Les politiques de l'Europe



MAISON DE L'EUROPE - Europe Direct Limousin
05 55 32 47 63 - contact.mde@europe-limousin.eu
www.europe-limousin.eu





Origines, valeurs et politiques actuelles de l'UE

(expo 01)

Descriptif : Voici une exposition générale sur l'Union européenne : origines, valeurs, espace économique commun, politique de cohésion, Europe sociale, jeunesse, l'Union européenne un acteur mondial, avenir de l'Europe.

9 panneaux :

Support bâche plombée avec œillets
Format : 65 x 90 cm

- Les origines de l'Union européenne
- Les valeurs européennes
- Un espace économique commun
- UE, communauté solidaire et politique de cohésion
- Europe sociale
- L'UE et la jeunesse
- L'UE, acteur mondial
- L'avenir de l'Europe
- La FFME et les MDE

Un espace économique commun

Depuis le Traité de Rome, la Communauté Économique Européenne, devenue l'Union européenne, a donné beaucoup d'importance à l'économie. L'objectif est de constituer un espace économique commun aux progrès les plus élevés.

Le marché intérieur et les 4 libertés
En 1957, le Traité de Rome crée le marché intérieur, fondé sur la liberté de circulation des marchandises, des capitaux, des services et des personnes.
En 1993, un certain nombre de pays membres signent l'accord de Schengen qui abolit le contrôle des personnes aux frontières d'intérieur de l'Union.

De ce marché intérieur découle la nécessité d'avoir :

- Une politique de la concurrence (interdiction des pratiques anti-concurrentielles, contrôle à priori des concentrations et des aides)
- Une harmonisation des législations nationales et des normes communes
- Des douanes extérieures communes (tarif douanier commun)
- Une politique commune de commerce extérieur

Une Union Économique et Monétaire
L'ambition de l'Union européenne est la principale réalisation de l'intégration économique de l'UE :

- Instauration d'une monnaie unique. Depuis le 1^{er} janvier 2002 l'euro a remplacé le franc. En 2010, 15 pays membres de l'Union possèdent l'euro.
- Création d'une Banque Centrale Européenne.

Le budget de l'UE
En 2010, le budget de l'UE se chiffre à **64,6 milliards d'euros**. À titre de comparaison le budget fédéral américain pour 2010 se chiffre à 3 480 milliards de dollars.

Politiques de solidarité et d'innovation

Les principaux exemples :

- **La Politique Agricole Commune (PAC)**
Le Traité de Rome instaure une politique commune dans le domaine de l'agriculture. Elle a connu de nombreux réformes.
- **La politique régionale**
Elle repose sur des instruments financiers : les fonds structurels devenus "fonds de cohésion".
- **La recherche**
Le programme cadre pour 2007-2013 est consacré à de nombreux domaines : santé, alimentation, agriculture, NTIC, énergie, environnement, transport, espace...
- **L'énergie**
Nécessaire progressive d'un marché de l'énergie et d'un paquet "Énergie-Climat", baisse des émissions de gaz à effet de serre, amélioration de l'efficacité énergétique, développement des énergies renouvelables...
- **Les réseaux trans-européens de transport**
Réseaux routier, ferroviaire, fluvial, maritime, électrique, gazoduc...

Le savez-vous ?
Le poids économique de l'UE dépasse le monde.
En 2008, l'Union européenne est la première puissance économique et commerciale mondiale.

Bar chart: Pourcentage de PIB mondial

Région	Pourcentage de PIB mondial
Union européenne	~18%
Asie	~35%
Amérique	~25%
Autres	~22%



L'Europe et l'eau

(expo 08)

Descriptif : L'exposition « L'Europe et l'eau » est un aperçu de la place de l'eau en Europe ainsi que des politiques de l'Union européenne dans ce domaine et l'importance de l'eau pour l'homme et son avenir.

12 panneaux :

Avec 4 œillets

Format : 60 x 85 cm

- L'Europe et l'eau : Présentation
- L'eau pour l'homme
- L'homme contre l'eau ?
- L'eau, richesse privée ou bien public ?
- L'eau des villes
- L'eau des champs
- Un océan de richesses
- Les transports maritimes et fluviaux
- L'eau dans le monde
- La Méditerranée
- L'avenir de l'eau
- L'eau et vous





Citoyenneté européenne

(expo 10)

Descriptif : Cette exposition créée en 2013 par les Centres Europe Direct en France traite des symboles et des dates clés de la citoyenneté européenne, la voix des citoyens, les droits fondamentaux, la libre circulation et les droits des consommateurs.

5 panneaux :

Support bâche plombée avec œillets
Format : 59 x 94 cm

- Citoyenneté européenne : symboles et dates clés
- Voix des citoyens
- Droits fondamentaux
- La libre circulation
- Droits des consommateurs

MES DROITS DE CITOYEN européen

CITOYENNETÉ

SYMBOLES et DATES CLÉS

LES dates clés de la citoyenneté européenne

- 1957 signature du Traité de Rome qui applique la notion de ressortissant de la Communauté économique européenne
- 1972 déclaration du sommet de Copenhague qui consacre la démocratie représentative, le rôle de la loi, la justice sociale et le respect des droits de l'homme comme éléments fondamentaux de l'identité européenne
- 1979 première élection du Parlement européen au suffrage universel direct
- 1985 adoption des principaux symboles européens
- 1991 signature du Traité de Maastricht sur l'Union européenne, qui consacre la citoyenneté européenne et, pour la première fois, énumère les droits des citoyens européens
- 2000 adoption de la Charte des droits fondamentaux
- 2009 signature du Traité de Lisbonne qui introduit le nouveau régime pour favoriser la participation des citoyens à la vie de l'Union

LE DRAPEAU EUROPÉEN
symbole d'harmonie

“Unie dans la diversité”
DEVISE DE L'UE

L'Ode à la joie hymne de l'UE

9 mai je fais la fête... de l'Europe!

C'est l'Europe!

MES DROITS DE CITOYEN européen

La LIBRE-CIRCULATION

Je suis citoyen européen et que que soit mon statut j'ai le droit de circuler, séjourner et résider librement au sein des pays membres de l'UE.

En pratique Je n'ai besoin que de ma carte d'identité ou de mon passeport en cours de validité.

Pour plus d'infos, je me rends sur : europe.eu/yourrights

Études J'ai le droit d'étudier ou de me former dans n'importe quel pays de l'UE.

Mon niveau d'études ou mon diplôme peut être reconnu dans le pays où je poursuis mes études ou celui où je cherche du travail.



Génération awake

(expo 20)

Descriptif : Voici une exposition générale sur l'Union européenne : origines, valeurs, espace économique commun, politique de cohésion, Europe sociale, jeunesse, l'Union européenne un acteur mondial, avenir de l'Europe.

4 panneaux :

Kakémonos X – Banner
Format : 70 x 150 cm

- Transformer les déchets en ressources
- Que peux-tu faire ? Arrêter de gaspiller
- Que peux-tu faire ? Réutiliser
- L'Économie linéaire : un problème

TRANSFORMER LES DÉCHETS EN RESSOURCE

Traditionnellement, les déchets sont considérés comme une source de pollution. Or, des déchets bien gérés peuvent constituer une source de matières premières, en particulier lorsque les matières premières viennent à manquer. La meilleure option consiste à éviter de générer des déchets. Toutefois, lorsque ce n'est pas possible, les autres solutions à privilégier sont la réutilisation, le recyclage et la réparation.

RÉUTILISER

RECYCLER

RÉPARER

WWW.GENERATIONAWAKE.EU
FACEBOOK.COM/GENERATIONAWAKE

QUE PEUX-TU FAIRE ? ARRÊTER DE GASPILLER

Quand nous gaspillons un produit, nous gaspillons toutes les ressources utilisées pendant son cycle de vie, depuis sa production jusqu'à sa destruction. Prenez vos impacts environnementaux en compte et évitez les ressources gaspillées et réduisez à zéro l'eau avant de jeter quelque chose à la poubelle.

NOURRITURE

Robinet

Canettes

Ordnateur cassé

WWW.GENERATIONAWAKE.EU
FACEBOOK.COM/GENERATIONAWAKE

QUE PEUX-TU FAIRE ? RÉUTILISER

L'efficacité des ressources passe par l'optimisation des matériaux que nous avons déjà. Et quand nous n'en avons plus besoin, il faut les offrir à d'autres personnes susceptibles de les utiliser. Par exemple, la pose donner des habits, des chaussures et des livres à un organisme caritatif pour allonger leur durée de vie.

Livres

Jeux

Chiffons

Anciens vêtements

WWW.GENERATIONAWAKE.EU
FACEBOOK.COM/GENERATIONAWAKE

L'ÉCONOMIE LINÉAIRE : UN PROBLÈME

Nous avons besoin de ressources naturelles telles que métaux, minéraux, forêts, terres, nourriture, air et eau pour assurer notre prospérité et notre bien-être, mais nous utilisons ces ressources bien plus rapidement qu'elles ne sont renouvelées. Lorsque nous détruisons des animaux et des plantes qui aident à conserver l'équilibre de notre écosystème, nous ne faisons que cumuler les problèmes pour l'avenir.

WWW.GENERATIONAWAKE.EU
FACEBOOK.COM/GENERATIONAWAKE

1 GRAMME D'OR = 1 TONNE DE MINÉRAI D'OR

OU

RECYCLER 41 TELEPHONES MOBILES USAGÉS

WWW.GENERATIONAWAKE.EU
FACEBOOK.COM/GENERATIONAWAKE

DEVIENS INCOLLABLE SUR LA CONSOMMATION DE L'EAU

L'empreinte hydrique d'un produit, désigne la quantité totale d'eau douce utilisée pour le produire et le consommer. Elle est calculée en combinant les volumes d'eau directe et indirecte utilisés sur l'ensemble du cycle de vie du produit. Cette utilisation indirecte est très importante, car elle prend en compte l'eau cachée ou « virtuelle » nécessaire à la production des denrées et des services.

1 pizza margarita = 1216 litres d'eau

1 tranche de pain = 48 litres d'eau

1 t-shirt = 2495 litres d'eau

1 feuille de papier = 13 litres d'eau

1 tasse de café = 132 litres d'eau

1 paire de chaussures = 8547 litres d'eau

WWW.GENERATIONAWAKE.EU
FACEBOOK.COM/GENERATIONAWAKE

QUE PEUX-TU FAIRE ? RECYCLER

Envoyer des produits à la déchèterie n'est pas une pratique durable. Cela nuit à l'environnement et gaspille des ressources précieuses. Recycler les matériaux, comme le papier et le plastique, est un moyen simple de réduire l'impact environnemental de nos activités quotidiennes.

Poubelle

Vente

Sacs en plastique

WWW.GENERATIONAWAKE.EU
FACEBOOK.COM/GENERATIONAWAKE

L'ÉCONOMIE CIRCULAIRE : LA SOLUTION

Afin de relever les défis auxquels nous faisons face, nous devons changer notre manière de produire et de consommer les biens. Nous devons créer davantage de valeur tout en utilisant moins de matériaux, réduire les coûts et maximiser les connaissances pour l'environnement. Nous devons faire plus avec moins.

WWW.GENERATIONAWAKE.EU
FACEBOOK.COM/GENERATIONAWAKE



2015, année européenne pour le développement (expo 21)

Descriptif : Cette exposition est une présentation de l'année Européenne pour le développement à travers les actions menées par l'Union Européenne dans le cadre de la protection civile, de l'aide humanitaire, de la solidarité internationale et de l'aide au développement.

4 panneaux :
Sur bâche souple
plastifiée avec œilletons
Format : 60 x 85 cm

- « Aide humanitaire de l'Union européenne » - L'UE, un leader mondial
- « Aide au développement de l'Union Européenne » - Priorité : éradiquer la pauvreté
- « Coopération au développement et solidarité internationale » - 2015, le temps de l'action mondiale
- « Protection civile de l'Union Européenne » - Mission : prévenir, préparer et réagir

AIDE HUMANITAIRE DE L'UNION EUROPEENNE

L'UE, un leader mondial

L'aide humanitaire de l'UE se fonde exclusivement sur les besoins et va directement aux personnes en détresse, sans distinction de nationalité, de religion, de sexe, d'origine ethnique ou d'affiliation politique.

L'action de l'UE est guidée par des principes humanitaires comme en témoignent le Consensus européen sur l'aide humanitaire.

Le budget

Le budget de l'aide humanitaire de l'UE est de 5,4 milliards d'euros par an.

Humilité

La souffrance humaine doit être soulagée partout dans le monde et une attention particulière doit être portée aux populations les plus vulnérables. La dignité de toutes les victimes doit être respectée et protégée.

Impartialité

L'aide humanitaire doit exclusivement être fournie en fonction des besoins, sans discrimination entre ou au sein des populations en détresse.

Neutralité

L'aide humanitaire ne doit en aucun cas favoriser l'une ou l'autre partie d'un conflit.

L'UE contribue à améliorer la vie de millions de personnes

Pour répondre aux besoins des populations les plus vulnérables, l'aide humanitaire revêt de multiples formes :

- Aide alimentaire sous forme d'approvisionnement alimentaire, d'approvisionnement en eau, d'approvisionnement en médicaments, d'approvisionnement en matériel de soins et d'autres types d'aide pour les personnes atteintes de maladies.
- Aide de soins de santé de base pour des millions de personnes atteintes de maladies.
- Aide pour la possibilité de soins médicaux avancés, pour améliorer la santé des personnes.
- Aide pour la préparation à des catastrophes naturelles et à des crises humanitaires.

Avec moins de 1% de son budget par citoyen européen, l'UE vient en aide à plus de 120 millions de personnes chaque année.

Aide humanitaire alimentaire

L'UE se charge de fournir une aide alimentaire d'urgence aux personnes les plus vulnérables. Le service d'aide humanitaire et de protection civile de la Commission européenne (ECHO) veille à ce que les personnes sinistrées reçoivent les denrées alimentaires dont elles ont besoin pour survivre et reprendre une vie normale.

Financement

535 millions € en 2013 (41 % de son budget humanitaire total) pour 53 pays.

Prochaines régions

- La Saïé
- Le Soudan
- Le Soudan du Sud

Depuis 2010, une aide à plus de 100 millions de personnes confrontées à une insécurité alimentaire aigüe.

notre monde, notre dignité, notre avenir

MAISON DE L'EUROPE EN FRANCO-COMTE

2015 Année européenne pour le développement

CERCOOP

AIDE AU DEVELOPPEMENT DE L'UNION EUROPEENNE

Priorité : éradiquer la pauvreté

L'UE et ses Etats membres sont les plus grands donateurs d'aide dans le monde. Pour la période 2014-2020, le Parlement européen a approuvé des dépenses de 51,4 milliards d'euros afin d'aider les pays du monde dans leur combat contre la pauvreté.

En 2000, lors du Sommet du Millénaire organisé par les Nations Unies, les dirigeants de 189 pays (dont ceux de l'UE) ont pris l'engagement de réduire la pauvreté et de sauver des millions de vies dans le monde. Ils se sont mis d'accord sur 8 objectifs à atteindre d'ici 2015.

Les accomplissements de l'UE :

- 1. Eradiquer l'extrême pauvreté et la faim
- 2. Assurer l'éducation primaire pour tous
- 3. Promouvoir l'égalité des sexes et l'autonomisation des femmes
- 4. Réduire la mortalité infantile
- 5. Améliorer la santé maternelle
- 6. Contrôler le VIH/SIDA, le paludisme et autres maladies
- 7. Préserver l'environnement
- 8. Mettre en place un partenariat mondial pour le développement

L'UE est présente dans 140 pays du monde.

Des conventions ont été signées avec les pays d'Afrique, Caraïbes et Pacifique (ACP). Des programmes régionaux existent pour l'Amérique latine, l'Asie et pour 20 pays et territoires d'outre-mer (PTOM).

Initiative «Les enfants de la Paix»

Héritage durable du Prix Nobel de la Paix décerné à l'UE en 2012, cette initiative finance des projets pour aider les enfants dans les régions du monde en conflit.

Elle leur permet :
- d'accéder à l'éducation dans un environnement sécurisé ;
- de recevoir une aide psychologique pour surmonter leur traumatisme.

Initiative «Volontaires de l'aide de l'UE»

Elle offre l'opportunité aux volontaires de s'engager dans le secteur de l'aide humanitaire afin de renforcer la capacité de l'UE à répondre aux crises.

De cœur, des actes

- 4 400 volontaires internationaux
- 4 000 volontaires de l'aide de l'UE
- 18 400 volontaires de l'aide de l'UE
- 10 000 volontaires de l'aide de l'UE

notre monde, notre dignité, notre avenir

MAISON DE L'EUROPE EN FRANCO-COMTE

2015 Année européenne pour le développement

CERCOOP

COOPERATION AU DEVELOPPEMENT ET SOLIDARITE INTERNATIONALE

2015, le temps de l'action mondiale

Avec la conclusion des Objectifs du Millénaire pour le développement à la fin de l'année 2015, les dirigeants du monde ont appelé à la mise en place d'un programme ambitieux et de long-terme pour mettre fin à la pauvreté, promouvoir la prospérité, protéger l'environnement et faire face au changement climatique.

La solidarité internationale, c'est l'affaire de tous !

En ce début de XXI^e siècle, 3 constat s'imposent :

- Les pauvres (économiques mais aussi sociaux, culturels...) s'accroissent dans le monde.
- Plus d'1 milliard de personnes ne mangent pas à leur faim.
- 1 milliard d'habitants vivent dans des bidonvilles.

La solidarité internationale, c'est prendre en compte la réalité de ces inégalités, en comprendre les causes et agir pour les combattre. Tous les acteurs de la société peuvent s'y engager : pouvoirs publics, collectivités territoriales, entreprises, médias, organisations syndicales, associations...

Chaque citoyen est concerné.

Etre solidaire, c'est :

- Défendre les droits fondamentaux (accès à l'eau, à l'alimentation, à la santé, à l'éducation, l'éthique d'association...) et les rendre accessibles à chaque être humain.
- Agir en partenariat.
- Eduquer au développement et à la solidarité internationale.

Promouvoir le développement durable

Il y a encore 20 ans, près de 40% de la population des pays en voie de développement vivaient dans l'extrême pauvreté. Depuis, celle-ci a été réduite de moitié notamment aux Objectifs du Millénaire pour le développement des Nations Unies. Cependant, il reste encore beaucoup à faire. C'est dans cet esprit que l'ONU a mis en place un nouveau programme de développement en 17 objectifs pour l'après 2015. Centré sur le développement durable, il continuera à lutter contre les inégalités et les nouveaux problèmes qui se posent aux populations et à la planète.

«Transformer notre monde : le programme 2030 pour le développement durable»

Il y a encore 20 ans, près de 40% de la population des pays en voie de développement vivaient dans l'extrême pauvreté. Depuis, celle-ci a été réduite de moitié notamment aux Objectifs du Millénaire pour le développement des Nations Unies. Cependant, il reste encore beaucoup à faire. C'est dans cet esprit que l'ONU a mis en place un nouveau programme de développement en 17 objectifs pour l'après 2015. Centré sur le développement durable, il continuera à lutter contre les inégalités et les nouveaux problèmes qui se posent aux populations et à la planète.

Qu'est-ce que l'Année européenne pour le développement ?

Depuis l'entrée en vigueur du traité de Lisbonne en 2009, l'aide au développement est devenue une compétence partagée de l'Union européenne et de ses Etats membres.

À la suite du renouvellement des Objectifs du millénaire (OMD), l'UE, qui demeure le plus grand donateur au monde, doit reformuler son aide au développement.

Le droit des droits de l'Homme, la bonne gouvernance et l'égalité entre les hommes et les femmes seront des points prioritaires dans tous les dialogues et les programmes d'aide avec les pays partenaires.

Dans ce slogan, 2015 a été désignée « Année européenne du développement ».

Sous le thème « Notre monde, notre dignité, notre avenir », l'UE souhaite sensibiliser l'opinion publique et mobiliser les citoyens en faveur de la coopération au développement.

notre monde, notre dignité, notre avenir

MAISON DE L'EUROPE EN FRANCO-COMTE

2015 Année européenne pour le développement

CERCOOP

PROTECTION CIVILE DE L'UNION EUROPEENNE

Mission : prévenir, préparer et réagir

L'action de l'UE en matière de prévention et de réponse aux catastrophes et aux crises humanitaires incarne le principe de solidarité inscrit dans les traités européens :

«...porter assistance et secours aux populations des pays tiers, victimes de catastrophes naturelles ou d'origine humaine... et les protéger...»

([traité de Lisbonne, art. 124])

«...[encourager] la coopération entre les Etats membres afin de renforcer... la prévention des catastrophes naturelles ou d'origine humaine...»

([traité de Lisbonne, art. 124])

Depuis 2001, le mécanisme de protection civile de l'UE a tiré à plus de 212 catastrophes dans le monde, notamment à Tchanghaï (Chine) (2005), des tremblements de terre dans 2009-2010, 2010-2011, Turquie 2011, Népál, 2015, à des naufrages (Japon, 2011), la récession d'une avalanche à l'évacuation (Italie, 2011), à l'explosion d'un dépôt de munitions République démocratique du Congo, 2011), à des séismes, à des inondations, à des incendies de forêt et à des incendies industriels (Boulevard-Herzogen, 2013), à des incendies de forêt (France, 2013-2014), à des incendies industriels (Lorraine, 2014) et à des inondations catastrophiques (Boulevard-Herzogen et Herze, 2014).

ERCC

ERCC (European Rescue Coordination Centre) est un réseau de centres de coordination de secours en mer.

En bref

46 bureaux sur le terrain

Près de 41 pays dont 4 bureaux de soutien régionaux à :
• Arabie Saoudite
• Bangladesh
• Chine
• Danemark
• Inde
• Japon
• Thaïlande
• Turquie

La protection civile permet :

- de réagir de manière coordonnée et efficace, grâce à une mise en commun des ressources des Etats membres ;
- d'économiser des ressources humaines et financières, en évitant une duplication des efforts et en garantissant que l'aide fournie répond aux besoins réels ou plus affectés ;
- de se préparer et d'effectuer des catastrophes, grâce à un travail de sensibilisation et de formation, des échanges d'experts et des exercices de simulation.

En 2014, 13 des fonds humanitaires d'ECHO ont été consacrés à des activités de réduction des risques de catastrophes. 122 millions € de fonds humanitaires ont été alloués pour l'année 2014, ce qui a permis de réduire les risques pour environ 16 millions de personnes dans le monde.

notre monde, notre dignité, notre avenir

MAISON DE L'EUROPE EN FRANCO-COMTE

2015 Année européenne pour le développement

CERCOOP



L'Agriculture

(expo 31)

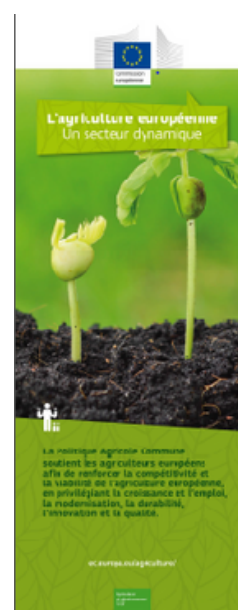
Descriptif : L'exposition « L'Agriculture » présente un aperçu de ce que l'Agriculture représente en Europe et de ce que l'Europe fait pour l'agriculture.

10 panneaux :

Avec 4 œillets

Format : 80 x 210 cm

- L'Europe soutient l'agriculture Française
- Favoriser la croissance et l'emploi dans les zones urbaines
- Le PAC en chiffres
- Le saviez-vous ?
- La Politique Agricole Commune
- L'agriculture européenne un secteur dynamique
- Dégustez les produits bio européens
- Dégustez les produits bio européens
- Le goût de la qualité
- Le goût de la qualité



MAISON DE L'EUROPE - Europe Direct Limousin
05 55 32 47 63 - contact.mde@europe-limousin.eu
www.europe-limousin.eu





Ensemble pour le climat

(expo 32)

Descriptif : Ensemble pour le climat ! Un défi : rester mobilisé jusqu'en 2030.

1 panneau :

Sur bâche souple plastifiée avec œilletons

Format : 60 x 185 cm



MAISON DE L'EUROPE - Europe Direct Limousin
05 55 32 47 63 - contact.mde@europe-limousin.eu
www.europe-limousin.eu





Parlez-vous PAC ? (expo 36)

Descriptif : Cette exposition présente des interviews d'agriculteurs et producteurs locaux des différentes régions de France : leur parcours la vision qu'ils ont de la PAC (Politique Agricole Commune) et ce qu'elle apporte à leur activité.

12 panneaux :
Sur bâche souple
plastifiée avec œillets
Format : 160 x 70 cm

- Ferme du Crouzet - Occitanie
- Ferme de l'escailon - Provence Alpes Côte d'Azur
- Asinerie du Marquenterre - Hauts-de-France
- Domaine Vincent Denis - Centre-Val de Loire
- Ferme Gautheron - Bourgogne-Franche-Comté
- La ferme d'Olivet - Bretagne
- Gaec Courtier - Grand-Est
- EARL du Manoir - Pays de la Loire
- La ferme Malo - Normandie
- Gaec de la Pierre du Saix - Auvergnnes-Rhône-Alpes
- Patrick Dezobry - Ile de France
- La Roche Laitière - Nouvelle-Aquitaine





Unis pour la protection de l'eau !

(expo 38)

Descriptif : Cette exposition vous invite à découvrir l'état des ressources en eau et leurs usages en Europe ainsi que les mesures et les programmes de protections mis en place tant à l'échelle européenne que nationale et régionale.

10 panneaux :

X-Banner avec 4 œillets
Format : 80 x 200 cm

- Introduction
- L'eau : quelles ressources ?
- Les usages de l'eau en Europe
- La directive-cadre sur l'eau (DCE)
- Comment est appliquée DCE en France
- La protection des eaux souterraines
- La protection des eaux douces de surfaces
- Le programme européen Life
- La protection des mers et des océans
- Tous concernés par l'eau !





L'Europe dans mon quotidien

(expo 43)

Descriptif : Les Centres d'Information Europe Direct de Nouvelle-Aquitaine vous proposent de découvrir ce que l'Union européenne fait pour nous dans notre quotidien, via les témoignages d'une famille. Chacun de nous pourra sûrement s'y identifier pour apprendre et comprendre.

7 panneaux :

X-Banner avec 4 œillets
Format : 80 x 160 cm

- Claire
- Gilbert
- Géraldine
- Mikaël
- Maria
- François
- Info CIED





L'Union européenne & l'environnement

(expo 45)

Descriptif : L'exposition propose un aperçu des actions de l'Union européenne pour l'environnement.

9 panneaux :

Support bâche plastifiée avec œillets

Format : 70 x 180 cm

- L'Union européenne & l'environnement
- Le Pacte vert pour l'Europe
- L'Europe se mobilise pour l'environnement
- L'Europe et la protection de la biodiversité
- Alimentation et agriculture : un défi pour l'Europe
- L'eau Notre richesse
- Un air pur pour les Européens
- La gestion des déchets
- La gestion des produits chimiques



MAISON DE L'EUROPE - Europe Direct Limousin
05 55 32 47 63 - contact.mde@europe-limousin.eu
www.europe-limousin.eu





Le Parlement européen, au service des citoyens

(expo 46)

Descriptif : L'exposition permettra au plus grand nombre d'avoir une vision claire et globale de la construction européenne, des pouvoirs du Parlement européen ainsi que du processus décisionnel.

8 panneaux :

Support bâche plastifiée avec œillets

Format : 80 x 200 cm

- Titre
- Après la guerre, l'Europe instaure la paix
- De 6 à 27, des États membres « Unis dans la diversité »
- Vers des institutions démocratiques
- L'impact des décisions du Parlement européens sur le quotidien des citoyens et sur la scène internationale
- Le pouvoir de contrôle du Parlement européen
- Le Parlement européen au plus près des citoyens
- Construisons ensemble une communauté



**LE PARLEMENT
EUROPÉEN,
AU SERVICE DES CITOYENS**



MAISON DE L'EUROPE - Europe Direct Limousin
05 55 32 47 63 - contact.mde@europe-limousin.eu
www.europe-limousin.eu





La justice, l'Europe et vous

(expo 47)

Descriptif : Cette exposition témoigne des avancées majeures assurées par l'Union européenne en matière de justice pour les citoyens.

30 panneaux :

Support bâche plastifiée avec œillets
sur x-banner

Format : 80 x 200 cm

- Présidence du Conseil de l'Union européenne
- 7 p. Lutter contre la criminalité en Europe
- 2 p. Aider les victimes
- 3 p. Protéger les droits des personnes
- 3 p. Protéger les consommateurs
- 3 p. Un droit civil effectif par-delà les frontières
- Défendre les citoyens
- 3 p. Protéger les salariés
- 2 p. Protéger l'environnement
- 5 p. Protéger les consommateurs sur l'internet



MAISON DE L'EUROPE - Europe Direct Limousin
05 55 32 47 63 - contact.mde@europe-limousin.eu
www.europe-limousin.eu





La citoyenneté européenne (expo 49)

Descriptif : La citoyenneté de l'Union européenne ou citoyenneté européenne est une qualité juridique qui accorde à celui qui la possède certains droits et certaines libertés publiques. Cette exposition en présente les grandes lignes.

5 panneaux :

Support bâche plastifiée avec 4 œillets

sur X-Banner

Format : 70 x 180 cm

- Qu'est-ce que la citoyenneté européenne ?
Quels sont les droits et les devoirs du citoyen européen ?

- Droits de libre circulation.
Études – Santé – Travail – Protection diplomatique.

- Droits des consommateurs.
Protéger l'environnement.

- La charte des droits fondamentaux.

- Voix des citoyens



MAISON DE L'EUROPE - Europe Direct Limousin
05 55 32 47 63 - contact.mde@europe-limousin.eu
www.europe-limousin.eu





L'Union européenne en un clin d'œil (expo 50)

Descriptif : L'exposition explique de manière pédagogique et illustrée le fonctionnement de l'Union européenne et de ses institutions, son histoire et ses compétences.

9 panneaux :

Support bâche plastifiée avec 4 œillets
sur X-Banner

Format : 80 x 200 cm

- L'Union européenne en un clin d'œil
- L'union européenne – Quels symboles et valeurs ?
- La construction de l'Union européenne – Quelles dates clés ?
- Les institutions de l'Union européenne – Comment ça marche ?
- Les compétences de l'Union européenne – Où peut-elle agir ?
- Les actions de l'Union européenne – Quelles priorités ?
- Le budget de l'Union européenne – Quelles recettes ?
- Le budget de l'Union européenne – Quelles dépenses ?
- L'Union européenne dans mon quotidien – Quels impacts ?





Produits alimentaires et boissons de qualité dans l'Union européenne (1 panneau)

Descriptif : Les systèmes de qualité dans l'Union européenne.

1 panneau

Format 70x180 cm sur support X-banner

AOP, IGP, STG
PRODUITS ALIMENTAIRES ET BOISSONS DE QUALITÉ DANS L'UNION EUROPÉENNE

Dans l'Union européenne (UE), les systèmes de qualité concernent plus de 3 300 produits : fromages et autres produits laitiers, viandes, fruits et légumes, vins, spiritueux.

Des symboles de l'UE ont été définis afin de faire connaître ces produits. Ils apparaissent sur l'emballage des produits et ceux-ci sont ainsi plus facilement repérables.

Ils sont un gage d'authenticité et renforcent sa reconnaissance à l'international.

AOP

Toutes les étapes de fabrication du produit ont été réalisées dans l'aire géographique protégée. C'est le label du terroir par excellence.

Produits alimentaires, agricoles et vins.

Exemple : La pomme du Limousin a pris une dimension européenne en décrochant la certification AOP.

Label : obligatoire pour les produits alimentaires et agricoles. Facultatif pour les vins.

IGP-IG

Lien entre la région géographique et la dénomination du produit, lorsqu'une qualité particulière, une réputation ou encore d'autres caractéristiques sont essentiellement dues à l'origine géographique. Une étape de fabrication ou certains ingrédients peuvent être issus d'autres régions.

Produits alimentaires, agricoles et vins (IGP), boissons spiritueuses et vins aromatisés (IG).

Exemple : Le Veau Fermier du Limousin IGP : produit unique et rare qui se distingue de tous les autres veaux.

Label : obligatoire pour les produits alimentaires et agricoles. Facultatif pour les vins.

STG

Permet de protéger une recette traditionnelle : son procédé de fabrication ou sa composition. Le produit est protégé contre toute falsification et abus. Le label STG repose sur la notion de tradition.

Produits alimentaires et agricoles.

Exemple : L'essence de la production française de moules est constituée par le moule de bouchot.

Label : Obligatoire pour tous les produits.

AUTRES SYSTÈMES

Le logo biologique de l'UE obtient une labellisation cohérente aux produits biologiques issus de l'UE. Il les identifie plus facilement et aide les agriculteurs à les commercialiser dans l'ensemble de l'UE.

« Produit de montagne » mention qui permet de mieux commercialiser le produit tout en garantissant certaines caractéristiques au consommateur.

Produit des régions ultrapériphériques de l'UE

Logo spécifique pour reconnaître les produits agricoles provenant des régions ultrapériphériques de l'UE (départements français d'outre-mer — Guadeloupe, Guyane française, Réunion et Martinique et Açores, Madère et BES Canaries).

Maison de l'Europe en Limousin - 51, avenue Georges DUMAS - 87000 LIMOGES
05 55 32 47 63 - contact@mde@europe-limousin.eu - www.europe-limousin.eu



MAISON DE L'EUROPE - Europe Direct Limousin
05 55 32 47 63 - contact.mde@europe-limousin.eu
www.europe-limousin.eu





Qu'est-ce que le socle européen des droits sociaux ? (expo 51)

Descriptif : Cette exposition présente les 20 principes clés de ce Socle qui a été approuvé conjointement par le Parlement européen, le Conseil et la Commission le 17 novembre 2017 et est progressivement mis en œuvre. Celui-ci a pour objectif de donner aux citoyens des droits nouveaux et plus efficaces autour de 3 grands volets :

- Égalité des chances et accès au marché du travail (panneaux rouge)
- Conditions de travail équitables (panneaux orange)
- Protection sociale et inclusion sociale (panneaux jaunes)

24 panneaux :

Support bâche plastifiée avec 4 œillets sur X-Banner

Format : 80 x 200 cm

4 panneaux de présentation :

- Qu'est-ce que le socle européen des droits sociaux ?
- Égalité des chances et accès au marché du travail
- Conditions de travail équitables
- Protection sociale et inclusion sociale

- Éducation formation et apprentissage tout au long de la vie
- Égalité entre les femmes et les hommes
- Égalité des chances
- Soutien actif à l'emploi

- Emplois sûrs et adaptables
- Salaires
- Informations concernant les conditions d'emploi et protection en cas de licenciement
- Dialogue social et participation des travailleurs
- Équilibre entre la vie professionnelle et la vie privée
- Environnement de travail, sain, sûr et adapté et protection des données

- Accueil de l'enfance et aide à l'enfance
- Protection sociale
- Prestation du chômage
- Revenu minimum
- Prestations de vieillesse et pensions
- Soins de santé
- Inclusion des personnes handicapées
- Soins de longue durée
- Logement et aide aux sans-abri
- Accès aux services essentiels





Le Pacte Vert pour l'Europe (expo 52)

Descriptif : L'exposition présente la feuille de route de l'Union européenne axée sur la réduction des émissions de gaz à effet de serre, qui vise à rendre l'Europe neutre en carbone d'ici 2050. Sur chaque panneau des QR-Codes renvoient vers des jeux en ligne qui permettent des animations pédagogiques, notamment à travers un cahier interactif et d'activités.

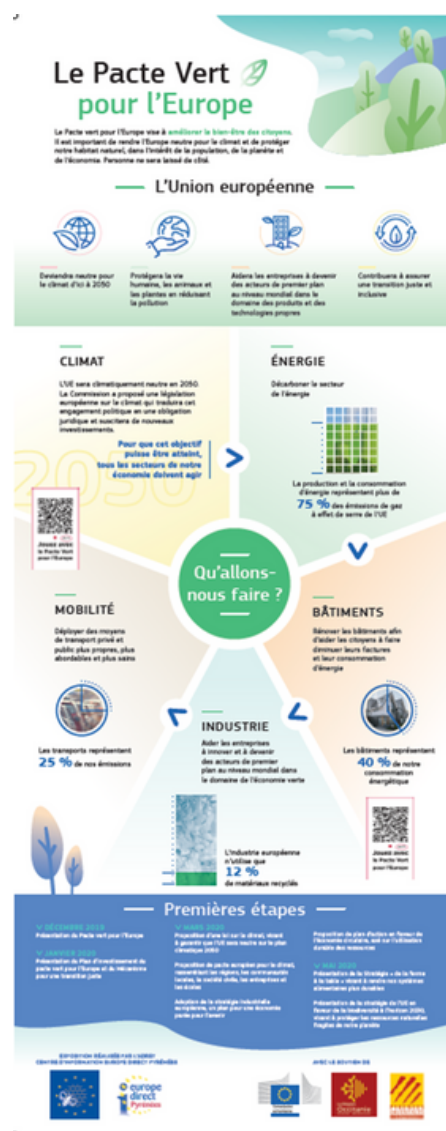
Exposition réalisée en mai 2020 par le Centre d'information Europe Direct Pyrénées.

8 panneaux :

Support bâche plastifiée avec 4 œilletons sur X-Banner

Format : 80 x 200 cm

- Présentation du Pacte Vert pour l'Europe
- Industrie durable
- Biodiversité
- Construction & rénovation
- Élimination de la pollution
- Une énergie propre
- De la ferme à la table
- Mobilité durable



MAISON DE L'EUROPE - Europe Direct Limousin
05 55 32 47 63 - contact.mde@europe-limousin.eu
www.europe-limousin.eu





L'Europe pour les jeunes (expo 54)

Descriptif : Une exposition adaptée de la BD "L'Europe pour les jeunes", publiée en 2022 à l'occasion de l'Année Européenne de la Jeunesse.

Exposition réalisée par la Maison de l'Europe de Montpellier - Europe Direct Montpellier Occitanie

9 panneaux :

Support bâche plastifiée avec 4 œillets sur X-Banner

Format : 180 x 70 cm

- L'Europe pour les Jeunes (Présentation)
- DiscoverEU (Erasmus+)
- Le Volontariat (Corps européen de solidarité)
- Les projets de solidarité (Corps européen de solidarité)
- Mobilité scolaire (Erasmus+)
- Mobilité universitaire (Erasmus+)
- Mobilité de stage (Erasmus+)
- Échange de jeunes (Erasmus+)
- Activités de participation des jeunes (Erasmus+)



Une exposition adaptée de la BD "L'Europe pour les jeunes", publiée en 2022 à l'occasion de l'Année Européenne de la Jeunesse.



Dessins : Laëtitia Dedieu
Scénarios : Laëtitia Dedieu
Textes explicatifs : Margot Naepels

Cette exposition a été créée par la Maison de l'Europe de Montpellier - Europe Direct Montpellier Occitanie



MAISON DE L'EUROPE - Europe Direct Limousin
05 55 32 47 63 - contact.mde@europe-limousin.eu
www.europe-limousin.eu





Le Parlement européen – l'essentiel > Comment ça marche ? (expo 56)

Descriptif : Venez (re)découvrir le fonctionnement et les enjeux du Parlement européen avec cette exposition **réalisée par la Maison de l'Europe en Bourgogne Franche-Comté.**

6 panneaux :

Support bâche plastifiée avec 4 œillets sur X-Banner
Format : 180 x 70 cm

- Un peu d'histoire – Les étapes de l'élargissement de l'UE – Le fonctionnement des institutions européennes
- Pourquoi voter ? – Qui peut voter ? – Quand et comment voter ?
- Quel est le rôle des députés européens ? – Où et comment les députés européens travaillent-ils ?
- Répartition des députés européens par groupes politiques (décembre 2023)
- Les priorités de l'UE depuis 2019
- Que fait l'Union européenne dans notre quotidien ? – L'Union européenne finance un large éventail de projets



MAISON DE L'EUROPE - Europe Direct Limousin
05 55 32 47 63 - contact.mde@europe-limousin.eu
www.europe-limousin.eu



EUROPE DIRECT
Limousin
Nouvelle-Aquitaine



Les pays et les cultures



MAISON DE L'EUROPE - Europe Direct Limousin
05 55 32 47 63 - contact.mde@europe-limousin.eu
www.europe-limousin.eu





À la découverte de l'Europe

(expo 02)

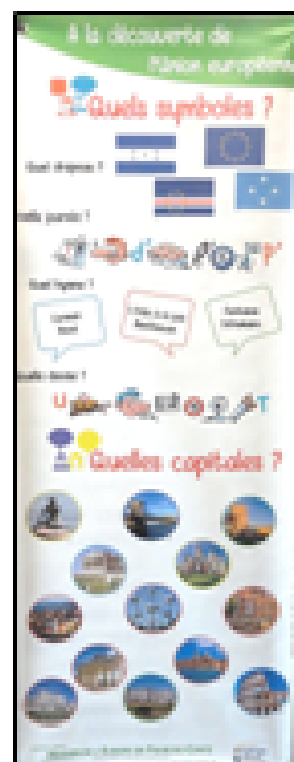
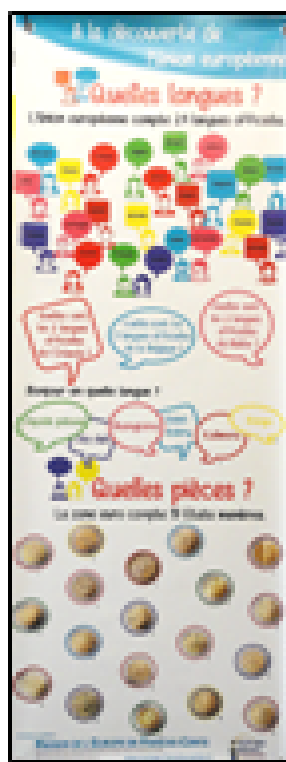
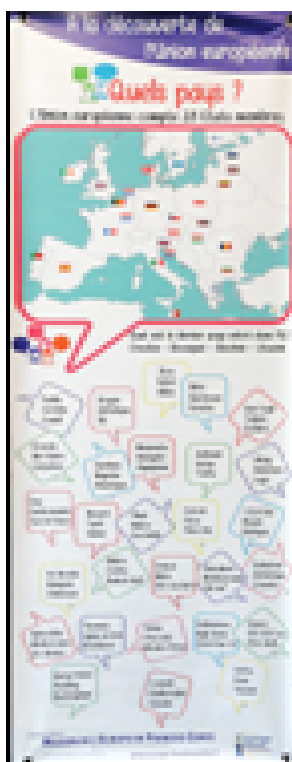
Descriptif : A la découverte de l'Europe est une exposition pédagogique pour découvrir l'Union européenne à travers des questions sur ses pays, ses symboles, ses langues, ses pièces et ses capitales.

3 panneaux :

Support bâche plastifiée avec œillets

Format : 60 x 160 cm

- Les 28 pays de l'UE avec la carte, les drapeaux et trois éléments représentatifs pour chaque pays.
- Les symboles de l'Union européenne (drapeau, journée, hymne), et les capitales.
- Les langues officielles et les pièces de la zone euro.





Couleurs d'Italie - Aida come sei bella

(expo 03)

Descriptif : Bref aperçu d'Italie qui racontent les multiples facettes de la géographie, de l'économie, de la culture et de l'histoire d'un des pays fondateurs de l'Union européenne. L'exposition ne prétend pas donner une représentation complète et globale des thèmes abordés, mais elle a plutôt pour but de tracer un portrait des beautés du pays de manière qu'elle puisse offrir l'occasion de réfléchir sur certains aspects peut-être méconnus d'Italie.

9 panneaux :

Sur pied, papier plastifié OU
en affiche (40x60 cm)

Format : 160 x 100 cm

- Présentation générale
- Géographie et climat
- Produits de l'agriculture
- L'industrie
- Le cinéma
- Art et littérature
- Le Risorgimento – Naissance d'une nation
- Naissance de l'Etat
- Italie européenne



MAISON DE L'EUROPE - Europe Direct Limousin
05 55 32 47 63 - contact.mde@europe-limousin.eu
www.europe-limousin.eu





L'essentiel des 28 pays membres de l'union européenne en image

(expo 05)

Descriptif : Présentation des 28 pays membres de l'UE.

Enfants des écoles élémentaires et collèges.

Annexe : la description des illustrations et la prononciation des termes permettant de saluer sont disponibles sur la notice au format .doc qui servira de support à l'éventuel animateur.

Année de création : 2015

15 panneaux :

Support bâche plastifiée avec 4 œillets

(1 pour l'UE et 14 pour les pays membres - 2 pays sont présentés par bâche)

Format : 100 x 50 cm

- Carte de l'UE avec pays membres et zone euro, triangle institutionnel (Commission, Conseil, Parlement)

- Allemagne et Autriche
- Belgique et Bulgarie
- Chypre et Croatie
- Danemark et Espagne
- Estonie et Finlande
- France et Grèce
- Hongrie et Irlande
- Italie et Lettonie
- Lituanie et Luxembourg
- Malte et Pays-Bas
- Pologne et Portugal
- République tchèque et Roumanie
- Royaume-Uni et Slovaquie
- Slovénie et Suède



MAISON DE L'EUROPE - Europe Direct Limousin
05 55 32 47 63 - contact.mde@europe-limousin.eu
www.europe-limousin.eu





Jeunes d'Europe

(expo 14)

Descriptif : Comprendre l'Union européenne, son mécanisme, ses institutions, connaître ses actions, est devenu primordial pour tous les citoyens européens. Conçue pour les 12-18 ans, l'exposition "Jeunes d'Europe" répond de façon complète à leurs interrogations grâce à 18 posters thématiques, didactiques et ludiques. Des exemples, des schémas, des photos et des citations illustrent d'information.

18 panneaux :

Sous forme de poster
Format : 70 x 90 cm

- Présentation générale de l'exposition
- Qui fait quoi dans l'Union européenne ?
- Quels symboles pour l'Union européenne
- Une monnaie unique
- Que fait l'Union européenne pour les jeunes ?
- Circuler, vivre, travailler dans l'Union européenne
- Qu'est-ce que l'Europe verte ?
- L'agriculture dans l'Union européenne
- Qu'est-ce que l'Europe bleue ?
- Les réseaux de transports européens
- L'Union européenne et l'environnement
- La recherche dans l'Union européenne
- L'Union européenne et le commerce international
- L'action humanitaire de l'Union européenne
- La coopération avec les pays du monde entier
- Sécurité et défense de l'Union européenne
- Le travail dans l'Union européenne
- L'Union européenne et le développement régional



MAISON DE L'EUROPE - Europe Direct Limousin
05 55 32 47 63 - contact.mde@europe-limousin.eu
www.europe-limousin.eu





Les langues t'emmènent plus loin

(expo 15)

Descriptif : Chacune des langues officielles de l'Union européenne est représentée par un personnage qui énonce des expressions courantes : "Bonjour, je m'appelle...", "Quel âge as-tu ?", "Oui, non, merci"

25 panneaux :

Couleur avec œillets

Format : A3

- 25 panneaux, 25 pays,
25 nouvelles langues à explorer





Les enfants regardent l'Union européenne

(expo 17)

Descriptif : Ces pochettes accueillent les panneaux des 27 pays adhérents à l'Union Européenne.

27 panneaux :

Rigides, plastifiés

Format : 68 x 50 cm

Allemagne - Autriche - Belgique - Bulgarie - Chypre - Croatie - Danemark - Espagne - Estonie - Finlande - France - Grèce - Hongrie - Irlande - Italie - Lettonie - Lituanie - Luxembourg - Malte - Pays-Bas - Pologne - Portugal - République - Tchèque - Roumanie - Slovaquie - Slovénie - Suède.





L'espagnol dans le monde

(expo 23)

Descriptif : L'exposition de l'Instituto Cervantes montre les différents pays dans le monde où l'espagnol est langue officielle. Elle contient également des portraits des personnalités hispanophones célèbres. Cette exposition est en espagnol, mais elle est très visuelle.

6 panneaux :

En carton plume et plastifiés
avec une accroche
Format : 40 x 68 cm

- Carte montrant les différents pays où l'espagnol est la langue officielle
- Pablo Ruiz Picasso
- Gabriela Mistral
- Luis Buñuel
- Frida Kahlo
- Pedro Almodóvar





L'Allemagne, Coeur d'Europe

(expo 24)

Descriptif : Cette exposition sur l'Allemagne aborde diverses facettes de ce pays telles que l'histoire, l'intégration européenne, la géographie, l'organisation administrative, l'économie, le tourisme, la littérature, les arts, la musique,

9 panneaux :

Sur bâche souple plastifiée avec 4 œillets OU feuilles cartonnées (58 x 23.5 cm)
Format : 200 x 80 cm

- Présentation
- De la Germanie à l'empire allemand
- Du nationalisme à l'intégration européenne
- Au centre de l'Europe
- Première puissance économique d'Europe
- Un espace fortement attractif
- Un rayonnement culturel par la pensée
- Un rayonnement culturel par l'art
- Une Allemagne... des Allemagnes



MAISON DE L'EUROPE - Europe Direct Limousin
05 55 32 47 63 - contact.mde@europe-limousin.eu
www.europe-limousin.eu





Les femmes dans les villages de Voïvodine

(expo 30)

Descriptif : L'exposition « Les femmes dans les villages de Voïvodine » présente les portraits de femmes Serbes dans leurs activités quotidiennes .

8 panneaux :

Portraits sur feuilles
cartonnées

Format : 21 x 14,5 cm





Le multilinguisme, une chance pour l'Europe

(expo 33)

Descriptif : Cette exposition montre la diversité linguistique de l'Union européenne, présente la devise de l'Union européenne, les 24 langues officielles de l'UE et leurs familles. Le dernier panneau est un apprentissage des langues en jeu !

4 panneaux :
 X-Banner
 Format : 200 x 80 cm

- La diversité linguistique de l'Union européenne est inscrite dans l'article 3 du Traité de Maastricht.
- La devise de l'Union européenne « Unie dans la diversité » illustre, entre autres, la diversité culturelle et linguistique des états membres.
- Les 24 langues officielles de l'UE et leurs familles.
- Jouons avec les langues européennes.



Hola España

(expo 34)

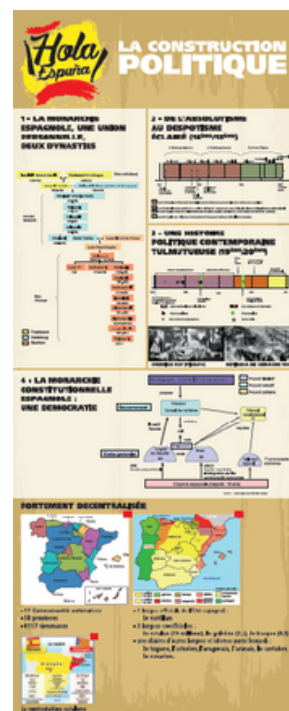
Descriptif : L'exposition « Hola España » aborde diverses facettes de l'Espagne telles que l'histoire, l'intégration européenne, la géographie, l'organisation administrative, l'économie, le tourisme, la littérature, les arts, la musique

10 panneaux :

X-Banner sur bâche souple
plastifiée avec 4 œillets

Format : 200 x 80 cm

- Présentation
- 2p. La formation territoriale de l'Espagne
- Le siècle d'or
- L'hispanité
- La construction politique
- 2p. L'Espagne et l'Europe
- 2p. Les Espagne





Unions européennes

(expo 35)

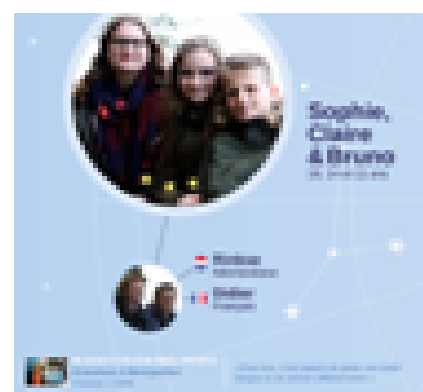
Descriptif : L'Union européenne et le programme Erasmus ont favorisé la naissance de couples de nationalités différentes. Réalisée par le Ministère de l'Europe et des Affaires étrangères, cette exposition présente les portraits, du photographe Frédéric de la Mure, de 22 familles binationales dont les parents se sont connus à l'occasion d'un séjour d'études à l'étranger via le programme Erasmus.

28 panneaux :

Sur bâche souple avec 4 œillets

Format : 100 x 100 cm

- Présentation générale
- 22 panneaux familles
- 5 panneaux citations et présentations





Road Trip Atlantique

(expo 39)

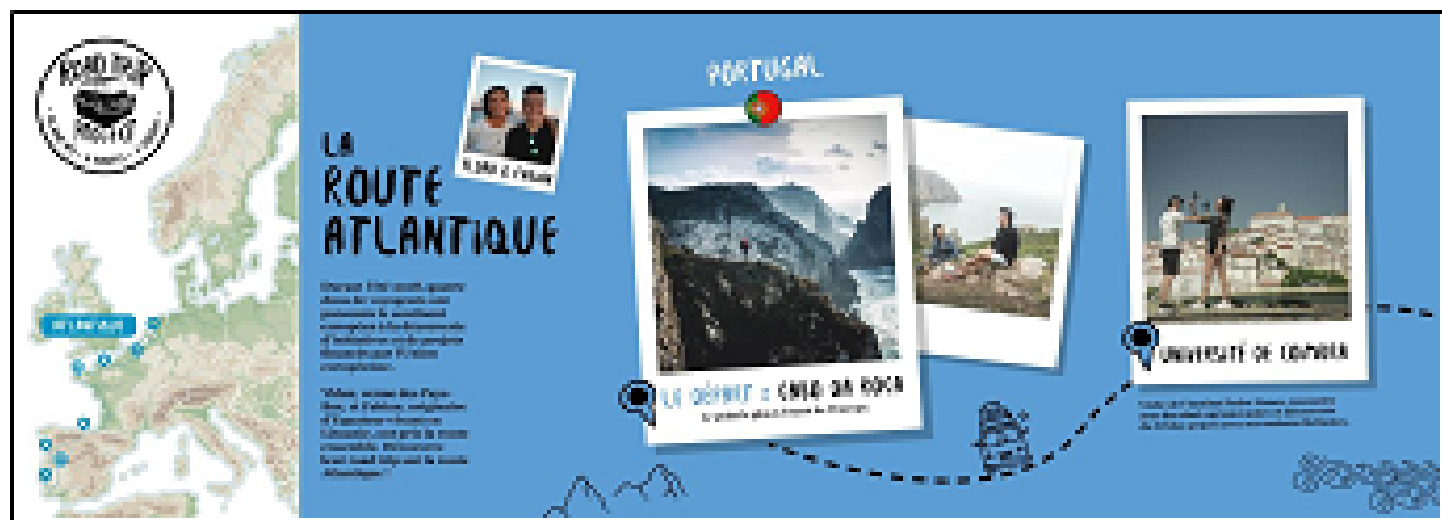
Descriptif : En 2018, la Commission européenne (DG regio) a offert la possibilité à des jeunes de partir à la découverte de projets financés par l'UE. Pendant 1 mois, 4 duos de jeunes ont sillonné l'Europe sur 4 routes emblématiques : Atlantique, Méditerranée, Baltique et Danube, à la rencontre de personnes et de projets.

5 panneaux :

Sur bâche souple avec 16 œillets

Format : 280 x 100 cm

- Portugal
- Espagne
- France
- Belgique
- Pays- Bas





Road Trip Méditerranée

(expo 40)

Descriptif : En 2018, la Commission européenne (DG regio) a offert la possibilité à des jeunes de partir à la découverte de projets financés par l'UE. Pendant 1 mois, 4 duos de jeunes ont sillonné l'Europe sur 4 routes emblématiques : Atlantique, Méditerranée, Baltique et Danube, à la rencontre de personnes et de projets.

5 panneaux :

Sur bâche souple avec 16 œillets

Format : 280 x 100 cm

- Départ Athènes
- Grèce
- Frontière Grèce-Albanie – Bosnie Herzégovine - Croatie
- Italie – Frontière Italie-France
- France

ROAD TRIP PROJECT
1000 km - 8 ROUTES - 1 MOIS

LA ROUTE MÉDITERRANÉENNE

Durant l'été 2018, quatre duos de voyageurs sont partis à la découverte du continent européen à la découverte de projets et d'initiatives financés par l'Union européenne.

Découvrez le road trip de Luisa, Allemande, et de Louis, Belge, le long de la Méditerranée.

GRÈCE

LE DÉPART : ATHÈNES

PONT RION-ANTIRION

Premier défi du voyage : Luisa et Louis en van sur le Pont Rion-Antirion ! Qui a gagné ?

Il s'agit de l'un des plus longs ponts à haubans du monde, reliant le Péloponnèse à la Grèce au-dessus du Golfe de Corinthe. Il a été financé par l'Union européenne.



Noël en Europe

(expo 42)

Descriptif : Cette exposition réalisée par le Centre d'information Europe Direct / Maison de l'Europe en Franche-Comté (Besançon), décrit les traditions de Noël dans les différents pays de l'Union européenne.

10 panneaux :

X-Banners

Format : 60 x 160 cm

- Introduction
- Allemagne - Autriche
- Danemark - Belgique
- Espagne – Portugal – Estonie – Lettonie - Lituanie
- Finlande - France
- Grèce – Chypre – Malte – Hongrie – Slovénie - Croatie
- Irlande - Italie
- Luxembourg – Pays-Bas – Roumanie - Bulgarie
- République Tchèque – Slovaquie – Royaume-Uni
- Pologne – Suède



MAISON DE L'EUROPE - Europe Direct Limousin
05 55 32 47 63 - contact.mde@europe-limousin.eu
www.europe-limousin.eu





Les petits européens

(expo 44)

Descriptif : Nicole Lambert, la célèbre créatrice des "Triplés" propose son ouvrage "Petits européens" en version exposition publiée avec le soutien de la Commission européenne. Cette dernière vous invite à découvrir les 27 pays membres de l'Union européenne sous forme de panneaux illustrés, mettant en avant les particularités culturelles, artistiques et gastronomiques européennes.

58 panneaux :

PVC souple avec 4 œillets

Format :

1 panneau A1 (59,4 x 84,1 cm)

1 panneau A2 (42 x 59,4 cm) pour chacun des 27 pays de l'Union européenne

4 panneaux pédagogiques de format A1 (59,4 x 84,1 cm)

ALLEMAGNE



J'habite à BERLIN, la capitale, une très grande ville où la jeunesse de l'Europe entière se retrouve pour travailler et faire la fête. Depuis la fin de la dernière guerre mondiale, mon pays était coupé en deux : l'Allemagne de l'Ouest et l'Allemagne de l'Est. Il y avait même un mur entre les deux parties de la ville. En 1989, les Berlinois l'ont cassé à coups de marteau et de bulldozers, tout le monde s'est réconcilié et mon pays s'est réuni.



MAISON DE L'EUROPE - Europe Direct Limousin
05 55 32 47 63 - contact.mde@europe-limousin.eu
www.europe-limousin.eu



EUROPE DIRECT
Limousin
Nouvelle-Aquitaine



Unie dans la diversité

(expo 48)

Descriptif : L'exposition "Unie dans la diversité" esquisse les portraits des Etats membres de l'Union européenne dans leurs caractéristiques historiques, géographiques et culturelles. Cette série de panneaux met en lumière les spécificités de ces pays qui, malgré la revendication de leur identité propre, se sont tous regroupés autour d'un projet commun : l'Union européenne.

28 panneaux :

PVC souple avec 4 œillets - Format : 80 x 60 cm

- Allemagne
- Autriche
- Belgique
- Bulgarie
- Chypre
- Croatie
- Danemark
- Espagne
- Estonie
- Finlande
- France
- Grèce
- Hongrie
- Irlande
- Italie
- Lettonie
- Lituanie
- Luxembourg
- Malte
- Pays-Bas
- Pologne
- Portugal
- Roumanie
- Slovaquie
- Slovénie
- Suède
- Tchéquie
- Les symboles

L'Union européenne

1950 Déclaration Schuman.
 1951 Signature du traité de Paris instituant la Communauté européenne du charbon et de l'acier.
 1957 Signature du traité de Rome créant la Communauté économique européenne.
 1992 Signature du traité de Maastricht portant la création de l'Union européenne.
 Signature du traité de Lisbonne.
 2007 Signature du traité de Lisbonne.
 2012 L'Union européenne récompensée par le prix Nobel de la paix.

Les symboles

12 étoiles sur un fond bleu
 L'histoire du drapeau européen remonte à 1955. Le Conseil de l'Europe adopte le drapeau bleu sur à douze étoiles, nombre inséparable symbolisant la perfection et la plénitude. En 1985, la Communauté européenne a décidé d'adopter le drapeau européen comme signe d'identité commune à toutes les institutions européennes.

Sur un air de Beethoven
 L'«Ode à la joie» est un poème de l'écrivain allemand Friedrich von Schiller mis en musique par le compositeur allemand Ludwig van Beethoven. En 1972, le Conseil de l'Europe a choisi ce thème musical pour en faire son hymne, qui a été ensuite adopté officiellement par la Communauté européenne en 1985.

Une journée dédiée à l'Europe
 La Journée de l'Europe est célébrée le 9 mai en souvenir de la déclaration historique du ministre français des Affaires étrangères Robert Schuman qui, le 9 mai 1950, proposa de mettre en commun les ressources de charbon et d'acier de la France et de l'Allemagne dans une organisation ouverte aux autres pays d'Europe.

Une Europe unie dans la diversité
 Soixante à un concert auquel ont participé 60 000 jeunes Européens, un grand jury composé d'une personnalité de chaque Etat membre de l'Union européenne, a retenu la devise «Unie dans la diversité». En 2004, l'Union européenne a reconnu officiellement cette devise, dans une version légèrement modifiée : «Unie dans la diversité».



MAISON DE L'EUROPE - Europe Direct Limousin
05 55 32 47 63 - contact.mde@europe-limousin.eu
www.europe-limousin.eu





L'Europe en jeux

(expo 53)

Descriptif : Ce carnet propose de nombreux quiz et jeux qui permettent de découvrir l'Union européenne en s'amusant.

Primaire cycle 3 et collège

6 panneaux :

Support bâche plastifiée avec 4 œillets sur X-Banner

Format : 70 x 180 cm

- UNE EUROPE, DES SYMBOLES
- 3 MOTS – 1 PAYS
- DES MONUMENTS - DES CAPITALES
- 27 PAYS – 27 CAPITALES
- 27 PAYS – 27 DRAPEAUX
- PARLEZ-VOUS « EUROPÉEN » ?



MAISON DE L'EUROPE - Europe Direct Limousin
05 55 32 47 63 - contact.mde@europe-limousin.eu
www.europe-limousin.eu





L'Europe & l'olympisme

(expo 55)

Descriptif : Cette exposition présente les liens entre l'Olympisme et l'Union européenne : les symboles et valeurs communes, des sportifs européens, les villes et pays organisateurs en Europe...

Exposition réalisée par la Maison de l'Europe en Bourgogne-Franche-Comté

6 panneaux :

Support bâche plastifiée avec 4 œillets sur X-Banner

Format : 80 x 200 cm

- Présentation – Titre
- Villes & pays organisateurs
- Histoire(s) croisée(s)
- Symboles & valeurs communes
- Le sport, vecteur d'égalité
- Parcours d'exception



MAISON DE L'EUROPE - Europe Direct Limousin
05 55 32 47 63 - contact.mde@europe-limousin.eu
www.europe-limousin.eu





UNIQUES ! "Des étoiles plein les yeux" (expo 57)

Descriptif : Dix athlètes paralympiques français partagent leur regard sur le handisport et les valeurs défendues par leurs disciplines respectives. De jeunes photographes avertis ont tenté de capter leur envie, leur espérance et leur énergie, à travers un ensemble de clichés, volontairement réalisés sur pellicule.

Ces dix témoignages mettent en lumière le parcours, l'effort et la détermination des athlètes transparent les valeurs d'égalité, de respect et d'inclusion, communes au sport et au projet européen.

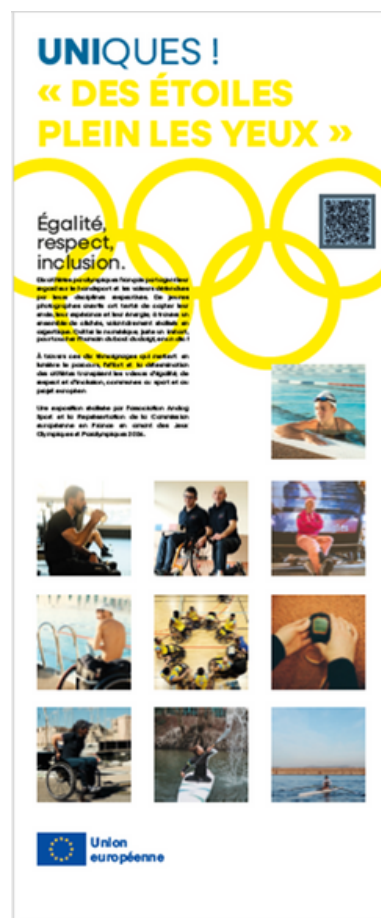
Une exposition réalisée par l'association Analog Sport et la Représentation de la Commission européenne en France en amont des Jeux Olympiques et Paralympiques 2024.

11 panneaux :

Support bâche plastifiée avec 4 œillets sur X-Banner

Format : 80 x 200 cm

- UNIQUE ! « Des étoiles plein les yeux » - Présentation
- NATATION – Agathe Pauli
- AVIRON – Alexis Sanchez
- BOCCIA – Aurélien Fabre
- SNOWBOARD – Cécile Hernandez
- NATATION – David Smétanine
- BASKET – Jérôme Duran
Jérôme Laureri
- ATHLETISME – Nantenin Keïta
- AVIRON – Nathalie Benoît
- KAYAK – Nelia Barbosa
- AVIRON – Rémy Taranto



MAISON DE L'EUROPE - Europe Direct Limousin
05 55 32 47 63 - contact.mde@europe-limousin.eu
www.europe-limousin.eu





EUROPE DIRECT

Limousin

Nouvelle-Aquitaine



MAISON DE L'EUROPE - Europe Direct Limousin
05 55 32 47 63 - contact.mde@europe-limousin.eu
www.europe-limousin.eu



EUROPE DIRECT
Limousin
Nouvelle-Aquitaine