



Catalogue des expositions de la Maison de l'Europe en Limousin Europe Direct

La Maison de l'Europe Centre Europe direct Limousin, dispose de plusieurs expositions qui peuvent être mises à votre disposition. Ces expositions ont pour but d'animer et d'informer sur l'Union européenne, ses valeurs et objectifs premiers et les cultures des différents pays. Elles sont adaptées à un public de tout âge.



MAISON DE L'EUROPE - Europe Direct Limousin
05 55 32 47 63 - contact.mde@europe-limousin.eu
www.europe-limousin.eu





Conditions d'emprunt

Verser une caution ou signer une lettre d'engagement.
Retirer et rapporter l'exposition empruntée dans nos locaux au
51, avenue Georges Dumas, 87000 Limoges.

Horaires :

Lundi 14h-18h

Mardi au jeudi 9h-12h ; 14h-18h

Vendredi 9h-12h

Pour réserver et emprunter une exposition,
vous pouvez contacter la
Maison de l'Europe par mail ou par téléphone :

✉ contact.mde@europe-limousin.eu

☎ 05 55 32 47 63

🌐 <https://europe-limousin.eu/>



MAISON DE L'EUROPE - Europe Direct Limousin
05 55 32 47 63 - contact.mde@europe-limousin.eu
www.europe-limousin.eu





Construction de l'Europe

- L'Europe : une histoire d'avenir [Expo 06]
- Parlons d'Europe : pour une citoyenneté européenne active [Expo 13]
- Origines et symboles de l'UE [Expo 22]
- 60 ans du Traité de Rome [Expo 25]
- 60 ans du Traité de Rome [Expo 26]
- Constitution pour l'Europe [Expo 27]
- Jean Monnet [Expo 29]



MAISON DE L'EUROPE - Europe Direct Limousin
05 55 32 47 63 - contact.mde@europe-limousin.eu
www.europe-limousin.eu





Les politiques de l'Europe

- Origines, valeurs et politiques actuelles de l'UE [Expo 01]
- L'Europe et l'eau [Expo 08]
- Citoyenneté européenne [Expo 10]
- Génération awake [Expo 20]
- 2015, année européenne pour le développement [Expo 21]
- L'Agriculture [Expo 31]
- Ensemble pour le climat [Expo 32]
- Parlez-vous PAC ? [Expo 36]
- Unis pour la protection de l'eau ! [Expo 38]
- L'Europe dans mon quotidien [expo 43]
- L'Union européen & l'environnement [Expo 45]
- Le Parlement européen, au service des citoyens [Expo 46]
- La justice, l'Europe et vous [Expo 47]
- La citoyenneté européenne [Expo 49]
- L'Union européenne en un clin d'œil [Expo 50]
- Qu'est-ce que le socle européen des droits sociaux ? [Expo 51]
- Le Pacte Vert pour l'Europe [Expo 52]
- L'Europe pour les jeunes [Expo 54]
- Le Parlement européen - l'essentiel [Expo 56]
- La sécurité alimentaire dans l'Union européenne [Expo 58]
- Produits alimentaires et boissons de qualité dans l'Union européenne - 1 panneau [Expo 58bis]
- L'intelligence artificielle et l'Union européenne [Expo 59]
- L'Union européenne et le numérique [Expo 60]



Les pays et les cultures

- A la découverte de l'Europe [Expo 02]
- Couleurs d'Italie - Aida come sei bella [Expo 03]
- L'essentiel des 28 pays membres de l'union européenne en image [Expo 05]
- Les langues t'emmènent plus loin [Expo 15]
- Les enfants regardent l'union européenne [Expo 17]
- L'espagnol dans le monde [Expo 23]
- L'Allemagne, Cœur d'Europe [Expo 24]
- Les femmes dans les villages de Voïvodine [Expo 30]
- Le multilinguisme, une chance pour l'Europe [Expo 33]
- Holà España [Expo 34]
- Union[s] Européennes [Expo 35]
- Road Trip Atlantique [Expo 39]
- Road Trip Méditerranée [Expo 40]
- Noël en Europe [Expo 42]
- Petits Européens [Expo 44]
- Unie dans la diversité [Expo 48]
- L'Europe en jeux [Expo 53]
- L'Union européenne & l'olympisme [Expo 55]
- UNIQUE ! "Des étoiles plein les yeux" [Expo 57]



MAISON DE L'EUROPE - Europe Direct Limousin
05 55 32 47 63 - contact.mde@europe-limousin.eu
www.europe-limousin.eu





Construction de l'Europe



MAISON DE L'EUROPE - Europe Direct Limousin
05 55 32 47 63 - contact.mde@europe-limousin.eu
www.europe-limousin.eu





L'Europe : une histoire d'avenir (expo 6)

Descriptif : Présentation de la construction européenne, de 1950 jusqu'au Traité de Lisbonne.

13 panneaux : en capsulage perlé
anti-rayures avec 4 œilletons

Format : 80 x 110 cm

- Depuis l'Antiquité, on parle d'Europe
- 1950 : Le point de départ – La déclaration de Robert Schuman
- 1951 : Les premiers pas – Le Traité de Paris
- 1957 : la communauté européenne s'organise – Les Traités de Rome
- 1986 : Relancer la communauté européenne – L'Acte unique
- 1992 : Dans un monde qui bouge – Le Traité de Maastricht
- 1997 : Elle se prépare à retrouver sa dimension continentale – Le Traité d'Amsterdam
- 2001 : Un essai d'organisation qui ne convainc pas – Le Traité de Nice
- Et aujourd'hui, que penser de cette trajectoire ? – La paix est devenue réalité
- Et aujourd'hui, que penser de cette trajectoire ? – L'Union européenne s'ouvre vers de nombreuses régions du monde
- Nous sommes au cœur d'un monde qui bouge – Quelques grandes questions posées aux habitants de la Terre
- Et maintenant, il nous reste à écrire une nouvelle page de notre histoire commune
- Le Traité de Lisbonne





Parlons d'Europe : pour une citoyenneté européenne active (expo 13)

Descriptif : L'exposition a pour principaux objectifs d'informer sur les origines et les valeurs de l'Union européenne et le processus de construction européenne. Elle présente les différentes institutions européennes et sensibiliser à la notion de citoyenneté européenne et faire émerger une citoyenneté européenne active.

10 panneaux : avec œillets

Format : 50 x 98,5 cm

- Une construction européenne
- continue
- Des visionnaires partageant des valeurs communes
- Les grandes étapes de la construction européenne
- Les principales institutions européennes
- Le Parlement européen une institution européenne élue au suffrage universel
- Les Élections européennes
- De 6 à 27: l'Europe s'élargit
- La citoyenneté européenne
- L'Europe au quotidien





Origines et symboles de l'Union européenne (expo 22)

Descriptif : L'exposition "Origines et symboles de l'Union européenne" est composée quatre panneaux. Elle traite des symboles de l'Union européenne et les origines de la déclaration de Schuman à nos jours.

4 panneaux : avec œillets
Format : 50 x 98,5 cm

- Le Conseil de l'Europe
- Le Déclaration Schuman
- La Journée de l'Europe
- Les symboles de l'Europe





60 ans du Traité de Rome

(expo 25)

Descriptif : L'exposition "60 ans du Traité de Rome" est adaptée pour les 12-18 ans. Le traité de Rome a fêté ses 60 ans en 2017, voici la présentation d'un élément décisif dans la construction de l'Union européenne.

6 panneaux : en X-Banners
avec supports
Format : 80 x 200 cm

- En 1950 une belle histoire commence
- Origine
- Vision, garder un cap clair et concret
- 1957, les Traités de Rome
- Consolider le Traité
- L'Avenir



MAISON DE L'EUROPE - Europe Direct Limousin
05 55 32 47 63 - contact.mde@europe-limousin.eu
www.europe-limousin.eu





60 ans du Traité de Rome

(expo 26)

Descriptif : L'exposition "60 ans du Traité de Rome" est adaptée pour les 12-18 ans. Le traité de Rome a fêté ses 60 ans en 2017, voici la présentation d'un élément décisif dans la construction de l'Union européenne.

14 panneaux : en X-Banners avec supports
Format : 80 x 200 cm

- "Vers une Europe plus Unie" – L'héritage des traités de Rome
- 1941-1957 – Vers la CEE
- 1958-1992 – De Rome à Maastricht
- 1993-2017 – L'UE après Maastricht
- L'Europe économique
- Vers une monnaie unique
- La construction du marché intérieur
- La dimension sociale et la citoyenneté européenne
- Vers une politique sociale européenne
- Identité européenne et politique de l'éducation
- L'Europe dans le monde
- Élargissement de la CE/UE
- Identité internationale
- L'Europe: les défis futurs





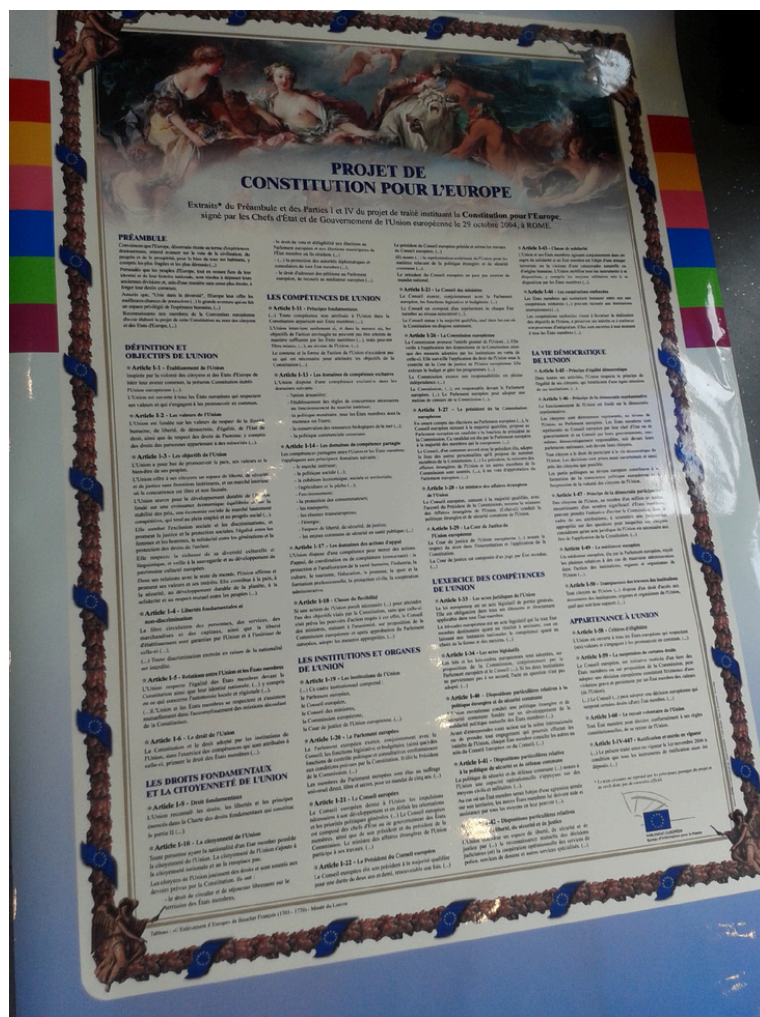
Constitution pour l'Europe (expo 27)

Descriptif : L'exposition présente le traité établissant une Constitution pour l'Europe, signé le 29 octobre 2004 par les représentants des Vingt-cinq lors du Conseil européen de Rome.

1 grand panneau

Format : 100 x 200 cm

- Projet de constitution pour l'Europe





Jean Monnet

(expo 29)

Attention ! Cette exposition a été réalisée lorsque l'Union européenne ne comptait que 12 Etats membres ! Toutefois, les panneaux relatant la construction européenne à travers ses valeurs fondamentales restent d'actualité.

Descriptif : Jean MONNET, considéré comme l'un des pères fondateurs de la Communauté européenne, a contribué de manière décisive à transformer l'Europe en un espace de liberté et de prospérité pour 494 millions de citoyens. Cette exposition évoque la vie de l'artiste, au travers de textes et de photographies.

15 panneaux :

Format : 67 x 98 cm

- 1888-1914 : Les années de formation
- 2p. 1914-1938 : Vaincre la guerre - Bâtir la paix
- 1939-1945 : Le combat des démocraties
- 1945-1950 : Reconstruire : Le Plan
- Monnet
- 2p. 1950 -1952 : Réconcilier, unir : Le Plan Schuman
- 2p. 1952-1955 : Bâtir l'Europe : La CECA
- 2p. 1955-1975 : Le Comité d'Action pour les Etats-Unis d'Europe
- Faire parler les hommes ensemble
- 1975-1979 : Les leçons de l'expérience
- 2p. 12 pays, des institutions communes





Les politiques de l'Europe



MAISON DE L'EUROPE - Europe Direct Limousin
05 55 32 47 63 - contact.mde@europe-limousin.eu
www.europe-limousin.eu





Origines, valeurs et politiques actuelles de l'UE (expo 01)

Descriptif : Voici une exposition générale sur l'Union européenne : origines, valeurs, espace économique commun, politique de cohésion, Europe sociale, jeunesse, l'Union européenne un acteur mondial, avenir de l'Europe.

9 panneaux :

Support bâche plombée avec œillets
Format : 65 x 90 cm

- Les origines de l'Union européenne
- Les valeurs européennes
- Un espace économique commun
- UE, communauté solidaire et politique de cohésion
- Europe sociale
- L'UE et la jeunesse
- L'UE, acteur mondial
- L'avenir de l'Europe
- La FFME et les MDE





L'Europe et l'eau

(expo 08)

Descriptif : L'exposition « L'Europe et l'eau » est un aperçu de la place de l'eau en Europe ainsi que des politiques de l'Union européenne dans ce domaine et l'importance de l'eau pour l'homme et son avenir.

12 panneaux :

Avec 4 œillets

Format : 60 x 85 cm

- L'Europe et l'eau : Présentation
- L'eau pour l'homme
- L'homme contre l'eau ?
- L'eau, richesse privée ou bien public ?
- L'eau des villes
- L'eau des champs
- Un océan de richesses
- Les transports maritimes et fluviaux
- L'eau dans le monde
- La Méditerranée
- L'avenir de l'eau
- L'eau et vous





Citoyenneté européenne

(expo 10)

Descriptif : Cette exposition créée en 2013 par les Centres Europe Direct en France traite des symboles et des dates clés de la citoyenneté européenne, la voix des citoyens, les droits fondamentaux, la libre circulation et les droits des consommateurs.

5 panneaux :

Support bâche plombée avec œillets
Format : 59 x 94 cm

- Citoyenneté européenne : symboles et dates clés
- Voix des citoyens
- Droits fondamentaux
- La libre circulation
- Droits des consommateurs





Génération awake

(expo 20)

Descriptif : Voici une exposition générale sur l'Union européenne : origines, valeurs, espace économique commun, politique de cohésion, Europe sociale, jeunesse, l'Union européenne un acteur mondial, avenir de l'Europe.

4 panneaux :

Kakémonos X – Banner
Format : 70 x 150 cm

- Transformer les déchets en ressources
- Que peux-tu faire ? Arrêter de gaspiller
- Que peux-tu faire ? Réutiliser
- L'Économie linéaire : un problème

TRANSFORMER LES DÉCHETS EN RESSOURCE

Traditionnellement, les déchets sont considérés comme une source de pollution. Or, des déchets bien gérés peuvent constituer une source de matériaux précieux, en particulier lorsque les matières premières viennent à manquer. La meilleure option consiste à éviter de générer des déchets. Toutefois, lorsque ce n'est pas possible, les autres solutions à privilégier sont la réutilisation, le recyclage et la réparation.

RÉUTILISER

RECYCLER

RÉPARER

WWW.GENERATIONAWAKE.EU
FACEBOOK.COM/GENERATIONAWAKE

DEVIENTS INCOLLABLE SUR LA CONSOMMATION DE L'EAU

L'empreinte hydrique d'un produit désigne la quantité totale d'eau douce utilisée pour le produire et le consommer. Elle est calculée en combinant les volumes d'eau directe et indirecte utilisés tout au long du cycle de vie du produit. Cette utilisation indirecte est très importante, car elle prend en compte l'eau utilisée au cours de la production des matières premières et des services.

1 pizza margherita = 1216 litres d'eau
1 tranche de pain = 48 litres d'eau
1 t-shirt = 2495 litres d'eau
1 feuille de papier = 13 litres d'eau
1 tasse de café = 132 litres d'eau
1 paire de chaussures = 547 litres d'eau

RECYCLER 41 TELEPHONES MOBILES USAGÉS

WWW.GENERATIONAWAKE.EU
FACEBOOK.COM/GENERATIONAWAKE

QUE PEUX-TU FAIRE? ARRÊTER DE GASPILLER

Quand nous gaspillons un produit, nous gaspillons toutes les ressources utilisées pendant son cycle de vie, depuis sa production jusqu'à sa destruction. Pense aux impacts environnementaux cumulés de ces ressources gaspillées et réfléchis à deux fois avant de jeter quelque chose à la poubelle.

NOURRITURE

Robinet

Canettes

Ordinateur cassé

WWW.GENERATIONAWAKE.EU
FACEBOOK.COM/GENERATIONAWAKE

QUE PEUX-TU FAIRE? RECYCLER

Envoyer des produits à la déchèterie n'est pas une pratique durable. Cela nuit à l'environnement et gaspille des ressources précieuses. Recycler les matériaux, comme le papier et le plastique, est un moyen simple de réduire l'impact environnemental de nos activités quotidiennes.

Poubelle

Verrre

Sacs en plastique

WWW.GENERATIONAWAKE.EU
FACEBOOK.COM/GENERATIONAWAKE

QUE PEUX-TU FAIRE? RÉUTILISER

L'efficacité des ressources passe par l'optimisation des matériaux que nous avons déjà. Et quand nous n'en avons plus, il s'agit de les offrir à d'autres personnes susceptibles de les utiliser. Par exemple, tu peux donner des habits, des chaussures et des livres à un organisme caritatif pour allonger leur durée de vie.

Libre

Chiffons

Anciens vêtements

WWW.GENERATIONAWAKE.EU
FACEBOOK.COM/GENERATIONAWAKE

L'ÉCONOMIE LINÉAIRE : UN PROBLÈME

Nous avons besoin de ressources naturelles telles que métaux, minéraux, forêts, terres, nourriture, air et eau pour assurer notre prospérité et notre bien-être, mais nous utilisons ces ressources bien plus rapidement qu'elles ne sont renouvelées. Lorsque nous dépassons des animaux et des plantes qui aident à conserver l'équilibre de notre écosystème, nous ne faisons que créer des problèmes pour l'avenir.

RESSOURCES NATURELLES → EXTRAIRE → FABRIQUER → JETER → DÉCHETS

WWW.GENERATIONAWAKE.EU
FACEBOOK.COM/GENERATIONAWAKE

L'ÉCONOMIE CIRCULAIRE : LA SOLUTION

Afin de relever les défis auxquels nous faisons face, nous devons changer notre manière de produire et de consommer les biens. Nous devons créer davantage de valeur tout en utilisant moins de matériaux, réduire les coûts et minimiser les conséquences pour l'environnement. Nous devons faire plus avec moins.

MAINTENIR → RÉPARER → RÉUTILISER → RECYCLER → RÉUTILISER

WWW.GENERATIONAWAKE.EU
FACEBOOK.COM/GENERATIONAWAKE

MAISON DE L'EUROPE EN FRANCHE-COMTE

www.maisonfranche-comte.fr

4 panneaux :
Sur bâche souple
plastifiée avec œillets
Format : 60 x 85 cm

[illegible]



L'Agriculture

(expo 31)

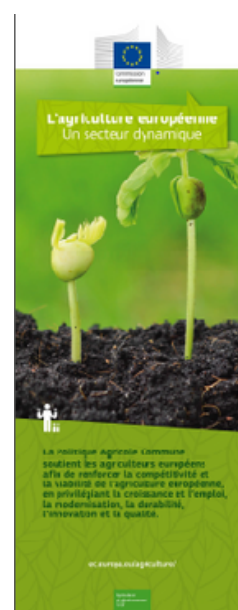
Descriptif : L'exposition « L'Agriculture » présente un aperçu de ce que l'Agriculture représente en Europe et de ce que l'Europe fait pour l'agriculture.

10 panneaux :

Avec 4 œillets

Format : 80 x 210 cm

- L'Europe soutient l'agriculture Française
- Favoriser la croissance et l'emploi dans les zones urbaines
- Le PAC en chiffres
- Le saviez-vous ?
- La Politique Agricole Commune
- L'agriculture européenne un secteur dynamique
- Dégustez les produits bio européens
- Dégustez les produits bio européens
- Le goût de la qualité
- Le goût de la qualité





Ensemble pour le climat

(expo 32)

Descriptif : Ensemble pour le climat ! Un défi : rester mobilisé jusqu'en 2030.

1 panneau :

Sur bâche souple plastifiée avec œilletons

Format : 60 x 185 cm





Parlez-vous PAC ? (expo 36)

Descriptif : Cette exposition présente des interviews d'agriculteurs et producteurs locaux des différentes régions de France : leur parcours la vision qu'ils ont de la PAC (Politique Agricole Commune) et ce qu'elle apporte à leur activité.

12 panneaux :
Sur bâche souple
plastifiée avec œillets
Format : 160 x 70 cm

- Ferme du Crouzet - Occitanie
- Ferme de l'escaillon - Provence Alpes Côte d'Azur
- Asinerie du Marquenterre - Hauts-de-France
- Domaine Vincent Denis - Centre-Val de Loire
- Ferme Gautheron - Bourgogne-Franche-Comté
- La ferme d'Olivet - Bretagne
- Gaec Courtier - Grand-Est
- EARL du Manoir - Pays de la Loire
- La ferme Malo - Normandie
- Gaec de la Pierre du Saix - Auvergnnes-Rhône-Alpes
- Patrick Dezobry - Ile de France
- La Roche Laitière - Nouvelle-Aquitaine



MAISON DE L'EUROPE - Europe Direct Limousin
05 55 32 47 63 - contact.mde@europe-limousin.eu
www.europe-limousin.eu





Unis pour la protection de l'eau !

(expo 38)

Descriptif : Cette exposition vous invite à découvrir l'état des ressources en eau et leurs usages en Europe ainsi que les mesures et les programmes de protections mis en place tant à l'échelle européenne que nationale et régionale.

10 panneaux :

X-Banner avec 4 œillets

Format : 80 x 200 cm

- Introduction
- L'eau : quelles ressources ?
- Les usages de l'eau en Europe
- La directive-cadre sur l'eau (DCE)
- Comment est appliquée DCE en France
- La protection des eaux souterraines
- La protection des eaux douces de surfaces
- Le programme européen Life
- La protection des mers et des océans
- Tous concernés par l'eau !





L'Europe dans mon quotidien

(expo 43)

Descriptif : Les Centres d'Information Europe Direct de Nouvelle-Aquitaine vous proposent de découvrir ce que l'Union européenne fait pour nous dans notre quotidien, via les témoignages d'une famille. Chacun de nous pourra sûrement s'y identifier pour apprendre et comprendre.

7 panneaux :

X-Banner avec 4 œillets

Format : 80 x 160 cm

- Claire
- Gilbert
- Géraldine
- Mikaël
- Maria
- François
- Info CIED





L'Union européenne & l'environnement

(expo 45)

Descriptif : L'exposition propose un aperçu des actions de l'Union européenne pour l'environnement.

9 panneaux :

Support bâche plastifiée avec œillets

Format : 70 x 180 cm

- L'Union européenne & l'environnement
- Le Pacte vert pour l'Europe
- L'Europe se mobilise pour l'environnement
- L'Europe et la protection de la biodiversité
- Alimentation et agriculture : un défi pour l'Europe
- L'eau Notre richesse
- Un air pur pour les Européens
- La gestion des déchets
- La gestion des produits chimiques





La justice, l'Europe et vous

(expo 47)

Descriptif : Cette exposition témoigne des avancées majeures assurées par l'Union européenne en matière de justice pour les citoyens.

30 panneaux :

Support bâche plastifiée avec œillets
sur x-banner

Format : 80 x 200 cm

- Présidence du Conseil de l'Union européenne
- 7 p. Lutter contre la criminalité en Europe
- 2 p. Aider les victimes
- 3 p. Protéger les droits des personnes
- 3 p. Protéger les consommateurs
- 3 p. Un droit civil effectif par-delà les frontières
- Défendre les citoyens
- 3 p. Protéger les salariés
- 2 p. Protéger l'environnement
- 5 p. Protéger les consommateurs sur l'internet





La citoyenneté européenne (expo 49)

Descriptif : La citoyenneté de l'Union européenne ou citoyenneté européenne est une qualité juridique qui accorde à celui qui la possède certains droits et certaines libertés publiques. Cette exposition en présente les grandes lignes.

5 panneaux :

Support bâche plastifiée avec 4 œillets sur X-Banner

Format : 70 x 180 cm

- Qu'est-ce que la citoyenneté européenne ? Quels sont les droits et les devoirs du citoyen européen ?

- Droits de libre circulation. Études – Santé – Travail – Protection diplomatique.

- Droits des consommateurs. Protéger l'environnement.

- La charte des droits fondamentaux.

- Voix des citoyens





L'Union européenne en un clin d'œil (expo 50)

Descriptif : L'exposition explique de manière pédagogique et illustrée le fonctionnement de l'Union européenne et de ses institutions, son histoire et ses compétences.

9 panneaux :

Support bâche plastifiée avec 4 œillets
sur X-Banner

Format : 80 x 200 cm

- L'Union européenne en un clin d'œil
- L'union européenne – Quels symboles et valeurs ?
- La construction de l'Union européenne – Quelles dates clés ?
- Les institutions de l'Union européenne – Comment ça marche ?
- Les compétences de l'Union européenne – Où peut-elle agir ?
- Les actions de l'Union européenne – Quelles priorités ?
- Le budget de l'Union européenne – Quelles recettes ?
- Le budget de l'Union européenne – Quelles dépenses ?
- L'Union européenne dans mon quotidien – Quels impacts ?





Qu'est-ce que le socle européen des droits sociaux ? (expo 51)

Descriptif : Cette exposition présente les 20 principes clés de ce Socle qui a été approuvé conjointement par le Parlement européen, le Conseil et la Commission le 17 novembre 2017 et est progressivement mis en œuvre. Celui-ci a pour objectif de donner aux citoyens des droits nouveaux et plus efficaces autour de 3 grands volets :

- Égalité des chances et accès au marché du travail (panneaux rouge)
- Conditions de travail équitables (panneaux orange)
- Protection sociale et inclusion sociale (panneaux jaunes)

24 panneaux :

Support bâche plastifiée avec 4 œillets sur X-Banner

Format : 80 x 200 cm

4 panneaux de présentation :

- Qu'est-ce que le socle européen des droits sociaux ?
- Égalité des chances et accès au marché du travail
- Conditions de travail équitables
- Protection sociale et inclusion sociale

- Éducation formation et apprentissage tout au long de la vie
- Égalité entre les femmes et les hommes
- Égalité des chances
- Soutien actif à l'emploi

- Emplois sûrs et adaptables
- Salaires
- Informations concernant les conditions d'emploi et protection en cas de licenciement
- Dialogue social et participation des travailleurs
- Équilibre entre la vie professionnelle et la vie privée
- Environnement de travail, sain, sûr et adapté et protection des données

- Accueil de l'enfance et aide à l'enfance
- Protection sociale
- Prestation du chômage
- Revenu minimum
- Prestations de vieillesse et pensions
- Soins de santé
- Inclusion des personnes handicapées
- Soins de longue durée
- Logement et aide aux sans-abri
- Accès aux services essentiels

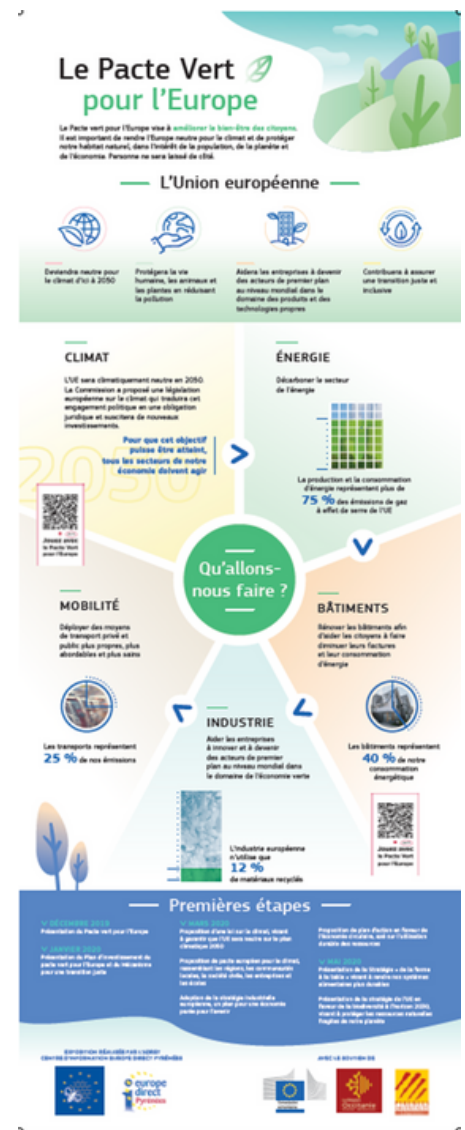




Exposition réalisée en mai 2020 par le Centre d'information Europe Direct Pyrénées.

Support bâche plastifiée avec 4 œillets sur X-Banner
Format : 80 x 200 cm

- Présentation du Pacte Vert pour l'Europe
- Industrie durable
- Biodiversité
- Construction & rénovation
- Élimination de la pollution
- Une énergie propre
- De la ferme à la table
- Mobilité durable



MAISON DE L'EUROPE - Europe Direct Limousin
05 55 32 47 63 - contact.mde@europe-limousin.eu
www.europe-limousin.eu





L'Europe pour les jeunes (expo 54)

Descriptif : Une exposition adaptée de la BD "L'Europe pour les jeunes", publiée en 2022 à l'occasion de l'Année Européenne de la Jeunesse.

Exposition réalisée par la Maison de l'Europe de Montpellier - Europe Direct Montpellier Occitanie

9 panneaux :

Support bâche plastifiée avec 4 œillets sur X-Banner

Format : 180 x 70 cm

- L'Europe pour les Jeunes (Présentation)
- DiscoverEU (Erasmus+)
- Le Volontariat (Corps européen de solidarité)
- Les projets de solidarité (Corps européen de solidarité)
- Mobilité scolaire (Erasmus+)
- Mobilité universitaire (Erasmus+)
- Mobilité de stage (Erasmus+)
- Échange de jeunes (Erasmus+)
- Activités de participation des jeunes (Erasmus+)



Une exposition adaptée de la BD "L'Europe pour les jeunes", publiée en 2022 à l'occasion de l'Année Européenne de la Jeunesse.



Dessins : Laëtitia Dedieu
Scénarios : Laëtitia Dedieu
Textes explicatifs : Margot Naepels

Cette exposition a été créée par la Maison de l'Europe de Montpellier - Europe Direct Montpellier Occitanie



Avec le soutien de :





Le Parlement européen - l'essentiel (expo 56)

Descriptif : Cette exposition vous explique comment fonctionne le Parlement européen et comment se déroule les élections européennes.

6 panneaux :

Support bâche plastifiée avec 4 œillets sur X-Banner
Format : 70 x 180 cm

- Un peu d'histoire – Les étapes de l'élargissement de l'UE – Le fonctionnement des institutions européennes
- Pourquoi voter ? – Qui peut voter ? – Quand et comment voter ?
- Quel est le rôle des députés européens ? – Où et comment les députés européens travaillent-ils ?
- Répartition des députés européens par groupes politiques (décembre 2023)
- Les priorités de l'UE depuis 2019
- Que fait l'Union européenne dans notre quotidien ? – L'Union européenne finance un large éventail de projets





La sécurité alimentaire dans l'Union européenne (expo 58)

Descriptif : À travers cette exposition, partez à la découverte des grands principes de la sécurité alimentaire européenne, des institutions qui veillent au quotidien, et des initiatives qui protègent nos assiettes tout en valorisant la richesse des productions européennes.

6 panneaux :

Support bâche plastifiée avec 4 œillets
sur X-Banner

Format : 70 x 180 cm

- La sécurité alimentaire dans l'Union européenne
- L'Union européenne protège ce que nous mangeons
- Les 4 piliers de la sécurité alimentaire dans l'Europe
- Les labels européens de l'alimentation
- Label biologique
- EURO TASTE (game)





Produits alimentaires et boissons de qualité dans l'Union européenne (Expo 58bis)

Descriptif : Les systèmes de qualité dans l'Union européenne.

1 panneau

Format 70x180 cm sur support X-banner

AOP, IGP, STG
**PRODUITS ALIMENTAIRES ET BOISSONS
DE QUALITÉ DANS L'UNION EUROPÉENNE**

Dans l'Union européenne (UE), les systèmes de qualité concernent plus de 3 300 produits : fromages et autres produits laitiers, viandes, fruits et légumes, vins, spiritueux.

Des symboles de l'UE ont été définis afin de faire connaître ces produits. Ils apparaissent sur l'emballage des produits et ceux-ci sont ainsi plus facilement repérables.

Ils sont un gage d'authenticité et renforcent sa reconnaissance à l'international.

AOP

Toutes les étapes de fabrication du produit ont été réalisées dans l'aire géographique protégée. C'est le label du terroir par excellence.

Produits alimentaires, agricoles et vins.

Exemple : La pomme du Limousin a pris une dimension européenne en décrochant la certification AOP.

Label : obligatoire pour les produits alimentaires et agricoles. Facultatif pour les vins.

IGP-IG

Lien entre la région géographique et la dénomination du produit. Lorsqu'une qualité particulière, une réputation ou encore d'autres caractéristiques sont essentiellement dues à l'origine géographique. Une étape de fabrication ou certains ingrédients peuvent être issus d'autres régions.

Produits alimentaires, agricoles et vins (IGP), boissons spiritueuses et vins aromatisés (IG).

Exemple : Le Veau Fermier du Limousin IGP : produit unique et rare qui se distingue de tous les autres veaux.

Label : obligatoire pour les produits alimentaires et agricoles. Facultatif pour les vins.

STG

Permet de protéger une recette traditionnelle : son procédé de fabrication ou sa composition. Le produit est protégé contre toute falsification et abus. Le label STG repose sur la notion de tradition.

Produits alimentaires et agricoles.

Exemple : L'essence de la production française de moules est constituée par le moule de bouchot.

Label : Obligatoire pour tous les produits.

AUTRES SYSTÈMES

Le logo biologique de l'UE donne une identité visuelle cohérente aux produits biologiques issus de l'UE. Il les identifie plus facilement et aide les agriculteurs à les commercialiser dans l'ensemble de l'UE.

Produit des régions ultrapériphériques de l'UE
Logo spécifique pour les produits agricoles provenant des régions ultrapériphériques de l'UE (départements français d'outre-mer : Guadeloupe, Guyane française, Réunion et Martinique et Açores, Madère et les Canaries).

« Produit de montagne » : mention qui permet de mieux commercialiser le produit tout en garantissant certaines caractéristiques au consommateur.

MAISON DE L'EUROPE EN LIMOUSIN

Maison de l'Europe en Limousin - 51, avenue Georges DUMAS - 87000 LIMOGES
05 55 32 47 63 - contact.mde@europe-limousin.eu - www.europe-limousin.eu



MAISON DE L'EUROPE - Europe Direct Limousin
05 55 32 47 63 - contact.mde@europe-limousin.eu
www.europe-limousin.eu





L'intelligence artificielle et l'Union européenne (expo 59)

Descriptif : L'intelligence artificielle est utilisée dans des secteurs comme l'industrie, les transports, la santé, l'énergie ou la recherche. L'Union européenne souhaite encadrer le développement de l'intelligence artificielle, tout en favorisant l'innovation technologique.

Exposition réalisée par Europe Direct Corsica

10 panneaux :

Support bâche plastifiée avec 4 œillets
sur X-Banner

Format : 80 x 200 cm

- L'IA – COMPRENDRE – AGIR
– INTERROGER
- LES ORIGINES DE L'IA
- LA GRANDE ACCÉLÉRATION
- IA DE CONFIANCE
- C'EST QUOI L'IA GÉNÉRATIVE
- L'IA ET L'UNION EUROPÉENNE
- L'IA ACT
- CONSOMMATION DE L'IA
- L'IA FRUGALE : Une Approche
Écologique de l'intelligence artificielle
- L'IA : QUEL FUTUR ?





L'Union européenne et le numérique (expo 60)

Descriptif : Lutte contre la concurrence déloyale et la désinformation, protection des données, intelligence artificielle... entre innovation et régulation, l'Union européenne cherche à développer son propre modèle en matière de numérique.

Exposition réalisée par la Maison de l'Europe - Bourgogne-Franche-Comté

6 panneaux :

Support bâche plastifiée avec 4 œillets
sur X-Banner

Format : 70 x 180 cm

- Sécuriser ses données faire des choix éclairés
- Protection des données garder le contrôle
- Intelligence artificielle entre innovation et régulation
- Cyber sécurité enjeu de souveraineté
- Climat & numérique quelle compatibilité ?
- Sport & numérique performance, suivi et protection des données





Les pays et les cultures



MAISON DE L'EUROPE - Europe Direct Limousin
05 55 32 47 63 - contact.mde@europe-limousin.eu
www.europe-limousin.eu





À la découverte de l'Europe

(expo 02)

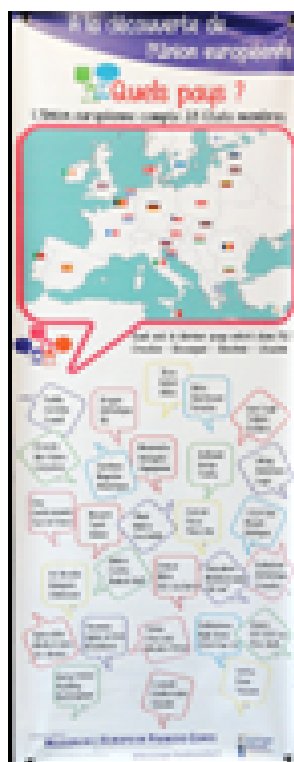
Descriptif : A la découverte de l'Europe est une exposition pédagogique pour découvrir l'Union européenne à travers des questions sur ses pays, ses symboles, ses langues, ses pièces et ses capitales.

3 panneaux :

Support bâche plastifiée avec œillets

Format : 60 x 160 cm

- Les 28 pays de l'UE avec la carte, les drapeaux et trois éléments représentatifs pour chaque pays.
- Les symboles de l'Union européenne (drapeau, journée, hymne), et les capitales.
- Les langues officielles et les pièces de la zone euro.





Couleurs d'Italie - Aida come sei bella

(expo 03)

Descriptif : Bref aperçu d'Italie qui racontent les multiples facettes de la géographie, de l'économie, de la culture et de l'histoire d'un des pays fondateurs de l'Union européenne. L'exposition ne prétend pas donner une représentation complète et globale des thèmes abordés, mais elle a plutôt pour but de tracer un portrait des beautés du pays de manière qu'elle puisse offrir l'occasion de réfléchir sur certains aspects peut-être méconnus d'Italie.

9 panneaux :

Sur pied, papier plastifié OU
en affiche (40x60 cm)

Format : 160 x 100 cm

- Présentation générale
- Géographie et climat
- Produits de l'agriculture
- L'industrie
- Le cinéma
- Art et littérature
- Le Risorgimento – Naissance d'une nation
- Naissance de l'Etat
- Italie européenne



MAISON DE L'EUROPE - Europe Direct Limousin
05 55 32 47 63 - contact.mde@europe-limousin.eu
www.europe-limousin.eu





L'essentiel des 28 pays membres de l'union européenne en image

(expo 05)

Descriptif : Présentation des 28 pays membres de l'UE.

Enfants des écoles élémentaires et collèges.

Annexe : la description des illustrations et la prononciation des termes permettant de saluer sont disponibles sur la notice au format .doc qui servira de support à l'éventuel animateur.

Année de création : 2015

15 panneaux :

Support bâche plastifiée avec 4 œillets

(1 pour l'UE et 14 pour les pays membres - 2 pays sont présentés par bâche)

Format : 100 x 50 cm

- Carte de l'UE avec pays membres et zone euro, triangle institutionnel (Commission, Conseil, Parlement)

- Allemagne et Autriche
- Belgique et Bulgarie
- Chypre et Croatie
- Danemark et Espagne
- Estonie et Finlande
- France et Grèce
- Hongrie et Irlande
- Italie et Lettonie
- Lituanie et Luxembourg
- Malte et Pays-Bas
- Pologne et Portugal
- République tchèque et Roumanie
- Royaume-Uni et Slovaquie
- Slovénie et Suède





Les langues t'emmènent plus loin

(expo 15)

Descriptif : Chacune des langues officielles de l'Union européenne est représentée par un personnage qui énonce des expressions courantes : "Bonjour, je m'appelle...", "Quel âge as-tu ?", "Oui, non, merci"

25 panneaux :

Couleur avec œillets

Format : A3

- 25 panneaux, 25 pays,
25 nouvelles langues à explorer





Les enfants regardent l'Union européenne

(expo 17)

Descriptif : Ces pochettes accueillent les panneaux des 27 pays adhérents à l'Union Européenne.

27 panneaux :

Rigides, plastifiés

Format : 68 x 50 cm

Allemagne - Autriche - Belgique - Bulgarie - Chypre -
Croatie - Danemark - Espagne - Estonie - Finlande -
France - Grèce - Hongrie - Irlande - Italie - Lettonie -
Lituanie - Luxembourg - Malte - Pays-Bas - Pologne -
Portugal - République - Tchèque - Roumanie -
Slovaquie - Slovénie - Suède.





L'espagnol dans le monde

(expo 23)

Descriptif : L'exposition de l'Instituto Cervantes montre les différents pays dans le monde où l'espagnol est langue officielle. Elle contient également des portraits des personnalités hispanophones célèbres. Cette exposition est en espagnol, mais elle est très visuelle.

6 panneaux :

En carton plume et plastifiés
avec une accroche
Format : 40 x 68 cm

- Carte montrant les différents pays où l'espagnol est la langue officielle
- Pablo Ruiz Picasso
- Gabriela Mistral
- Luis Buñuel
- Frida Kahlo
- Pedro Almodóvar





L'Allemagne, Coeur d'Europe

(expo 24)

Descriptif : Cette exposition sur l'Allemagne aborde diverses facettes de ce pays telles que l'histoire, l'intégration européenne, la géographie, l'organisation administrative, l'économie, le tourisme, la littérature, les arts, la musique,

9 panneaux :

Sur bâche souple plastifiée
avec 4 œillets OU feuilles
cartonnées (58 x 23.5 cm)
Format : 200 x 80 cm

- Présentation
- De la Germanie à l'empire allemand
- Du nationalisme à l'intégration européenne
- Au centre de l'Europe
- Première puissance économique d'Europe
- Un espace fortement attractif
- Un rayonnement culturel par la pensée
- Un rayonnement culturel par l'art
- Une Allemagne... des Allemagnes





Les femmes dans les villages de Voïvodine

(expo 30)

Descriptif : L'exposition « Les femmes dans les villages de Voïvodine » présente les portraits de femmes Serbes dans leurs activités quotidiennes .

8 panneaux :

Portraits sur feuilles
cartonnées

Format : 21 x 14,5 cm





Le multilinguisme, une chance pour l'Europe

(expo 33)

Descriptif : Cette exposition montre la diversité linguistique de l'Union européenne, présente la devise de l'Union européenne, les 24 langues officielles de l'UE et leurs familles. Le dernier panneau est un apprentissage des langues en jeu !

4 panneaux :

X-Banner

Format : 200 x 80 cm

- La diversité linguistique de l'Union européenne est inscrite dans l'article 3 du Traité de Maastricht.
- La devise de l'Union européenne « Unie dans la diversité » illustre, entre autres, la diversité culturelle et linguistique des états membres.
- Les 24 langues officielles de l'UE et leurs familles.
- Jouons avec les langues européennes.





Hola España

(expo 34)

Descriptif : L'exposition « Hola España » aborde diverses facettes de l'Espagne telles que l'histoire, l'intégration européenne, la géographie, l'organisation administrative, l'économie, le tourisme, la littérature, les arts, la musique

10 panneaux :

X-Banner sur bâche souple
plastifiée avec 4 œillets
Format : 200 x 80 cm

- Présentation
- 2p. La formation territoriale de l'Espagne
- Le siècle d'or
- L'hispanité
- La construction politique
- 2p. L'Espagne et l'Europe
- 2p. Les Espagne





Unions européennes

(expo 35)

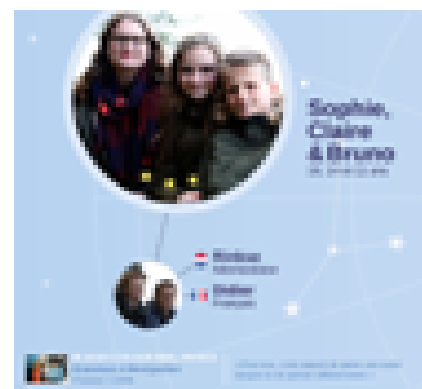
Descriptif : L'Union européenne et le programme Erasmus ont favorisé la naissance de couples de nationalités différentes. Réalisée par le Ministère de l'Europe et des Affaires étrangères, cette exposition présente les portraits, du photographe Frédéric de la Mure, de 22 familles binationales dont les parents se sont connus à l'occasion d'un séjour d'études à l'étranger via le programme Erasmus.

28 panneaux :

Sur bâche souple avec 4 œillets

Format : 100 x 100 cm

- Présentation générale
- 22 panneaux familles
- 5 panneaux citations et présentations





Road Trip Atlantique

(expo 39)

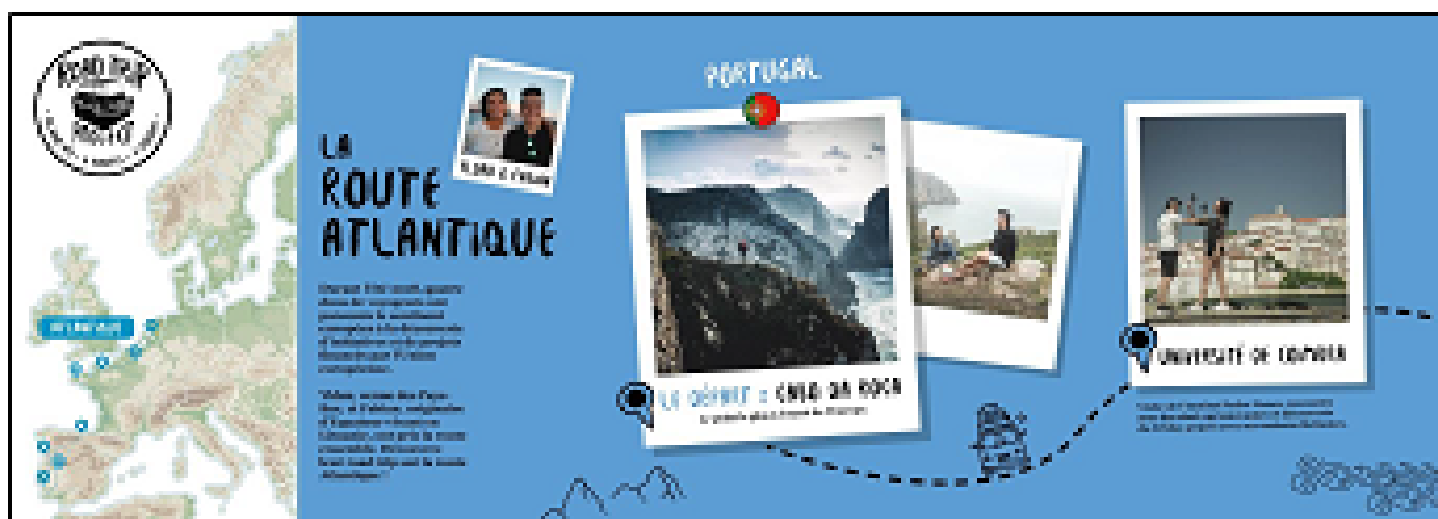
Descriptif : En 2018, la Commission européenne (DG regio) a offert la possibilité à des jeunes de partir à la découverte de projets financés par l'UE. Pendant 1 mois, 4 duos de jeunes ont sillonné l'Europe sur 4 routes emblématiques : Atlantique, Méditerranée, Baltique et Danube, à la rencontre de personnes et de projets.

5 panneaux :

Sur bâche souple avec 16 œillets

Format : 280 x 100 cm

- Portugal
- Espagne
- France
- Belgique
- Pays- Bas





Road Trip Méditerranée

(expo 40)

Descriptif : En 2018, la Commission européenne (DG regio) a offert la possibilité à des jeunes de partir à la découverte de projets financés par l'UE. Pendant 1 mois, 4 duos de jeunes ont sillonné l'Europe sur 4 routes emblématiques : Atlantique, Méditerranée, Baltique et Danube, à la rencontre de personnes et de projets.

5 panneaux :

Sur bâche souple avec 16 œillets

Format : 280 x 100 cm

- Départ Athènes
- Grèce
- Frontière Grèce-Albanie – Bosnie Herzégovine - Croatie
- Italie – Frontière Italie-France
- France





Noël en Europe

(expo 42)

Descriptif : Cette exposition réalisée par le Centre d'information Europe Direct / Maison de l'Europe en Franche-Comté (Besançon), décrit les traditions de Noël dans les différents pays de l'Union européenne.

10 panneaux :

X-Banners

Format : 60 x 160 cm

- Introduction
- Allemagne - Autriche
- Danemark - Belgique
- Espagne – Portugal – Estonie – Lettonie - Lituanie
- Finlande - France
- Grèce – Chypre – Malte – Hongrie – Slovénie - Croatie
- Irlande - Italie
- Luxembourg – Pays-Bas – Roumanie - Bulgarie
- République Tchèque – Slovaquie – Royaume-Uni
- Pologne – Suède





Les petits européens

(expo 44)

Descriptif : Nicole Lambert, la célèbre créatrice des "Triplés" propose son ouvrage "Petits européens" en version exposition publiée avec le soutien de la Commission européenne. Cette dernière vous invite à découvrir les 27 pays membres de l'Union européenne sous forme de panneaux illustrés, mettant en avant les particularités culturelles, artistiques et gastronomiques européennes.

58 panneaux :

PVC souple avec 4 œillets

Format :

1 panneau A1 (59,4 x 84,1 cm)

1 panneau A2 (42 x 59,4 cm) pour chacun des 27 pays de l'Union européenne

4 panneaux pédagogiques de format A1 (59,4 x 84,1 cm)

ALLEMAGNE



J'habite à BERLIN, la capitale, une très grande ville où la jeunesse de l'Europe entière se retrouve pour travailler et faire la fête. Depuis la fin de la dernière guerre mondiale, mon pays était coupé en deux : Allemagne de l'Ouest et Allemagne de l'Est. Il y avait même un mur entre les deux parties de la ville. En 1989, les Berlinois l'ont cassé à coups de marteau et de bulldozers, tout le monde s'est réconcilié et mon pays s'est réuni.





Unie dans la diversité

(expo 48)

Descriptif : L'exposition "Unie dans la diversité" esquisse les portraits des Etats membres de l'Union européenne dans leurs caractéristiques historiques, géographiques et culturelles. Cette série de panneaux met en lumière les spécificités de ces pays qui, malgré la revendication de leur identité propre, se sont tous regroupés autour d'un projet commun : l'Union européenne.

28 panneaux :

PVC souple avec 4 œillets - Format : 80 x 60 cm

- Allemagne
- Autriche
- Belgique
- Bulgarie
- Chypre
- Croatie
- Danemark
- Espagne
- Estonie
- Finlande
- France
- Grèce
- Hongrie
- Irlande
- Italie
- Lettonie
- Lituanie
- Luxembourg
- Malte
- Pays-Bas
- Pologne
- Portugal
- Roumanie
- Slovaquie
- Slovénie
- Suède
- Tchéquie
- Les symboles





L'Europe en jeux

(expo 53)

Descriptif : Ce carnet propose de nombreux quiz et jeux qui permettent de découvrir l'Union européenne en s'amusant.

Primaire cycle 3 et collège

6 panneaux :

Support bâche plastifiée avec 4 œillets sur X-Banner

Format : 70 x 180 cm

- UNE EUROPE, DES SYMBOLES
- 3 MOTS – 1 PAYS
- DES MONUMENTS - DES CAPITALES
- 27 PAYS – 27 CAPITALES
- 27 PAYS – 27 DRAPEAUX
- PARLEZ-VOUS « EUROPÉEN » ?





L'Europe & l'olympisme

(expo 55)

Descriptif : Cette exposition présente les liens entre l'Olympisme et l'Union européenne : les symboles et valeurs communes, des sportifs européens, les villes et pays organisateurs en Europe...

Exposition réalisée par la Maison de l'Europe en Bourgogne-Franche-Comté

6 panneaux :

Support bâche plastifiée avec 4 œillets sur X-Banner

Format : 80 x 200 cm

- Présentation – Titre
- Villes & pays organisateurs
- Histoire(s) croisée(s)
- Symboles & valeurs communes
- Le sport, vecteur d'égalité
- Parcours d'exception





UNIKUES ! « DES ÉTOILES PLEIN LES YEUX » (expo 57)

Descriptif : Dix athlètes paralympiques français partagent leur regard sur le handisport et les valeurs défendues par leurs disciplines respectives. De jeunes photographes avertis ont tenté de capter leur envie, leur espérance et leur énergie, à travers un ensemble de clichés, volontairement réalisés sur pellicule.

11 panneaux :

Support bâche plastifiée avec 4 œillets sur X-Banner

Format : 80 x 200 cm

- UNIQUE ! « Des étoiles plein les yeux »
- Présentation
- NATATION – Agathe Pauli
- AVIRON – Alexis Sanchez
- BOCCIA – Aurélien Fabre
- SNOWBOARD – Cécile Hernandez
- NATATION – David Smétanine
- BASKET – Jérôme Duran
Jérôme Laureri
- ATHLETISME – Nantenin Keïta
- AVIRON – Nathalie Benoît
- KAYAK – Nelia Barbosa
- AVIRON – Rémy Taranto





EUROPE DIRECT

Limousin

Nouvelle-Aquitaine



MAISON DE L'EUROPE - Europe Direct Limousin
05 55 32 47 63 - contact.mde@europe-limousin.eu
www.europe-limousin.eu

